

DVB-Shop Technotrend S1500 Budget, más CI DVB-S Para Win MCE2005

Las soluciones PC-DVB-S para la Edición Windows Multimedia Center (Windows MCE 2005) es un raro obsequio. El Conjunto TT 1500, que es distribuido por DVB-Shop, es uno de éstas tarjetas. En combinación con una ranura de CI que ocupa una

ranura PCI adicional, esta nueva tarjeta plug-in ofrecida por DVB-shop tiene el potencial de volverse una solución verdaderamente despreocupada para recepción de satélite usando un PC con un Windows MCE 2005.

Probamos la tarjeta PCI con una ranura de CI optativa y con sistema de telemando. Todo el paquete llegó al laboratorio de pruebas completado con los últimos controladores en CD-ROM (versión 2.19). El detector de infrarrojos necesario que se conecta a la tapa de la ranura de la tarjeta PCI y un cable plano para conectar la ranura de CI a la tarjeta DVB-S es todo lo que se requiere adicionalmente para su instalación.

La imagen a la derecha claramente muestra que Technotrend ha enfocado este producto a los dueños de mini PCs para el salón (llamados "Multimedia") como su primer grupo beneficiado. En estos PCs Multimedia el número de ranuras para las tarjetas está normalmente muy limitado, por lo que cualquier solución alternativa que evite usar una segunda tarjeta (para la ranura de CI) es sumamente bienvenida. De hecho esto también es por qué nosotros no utilizamos correctamente la ranura que se piensa originalmente para la tarjeta AGP como la ranura de CI real con nuestro sistema de pruebas.

El software 'Conjunto de TV Digital - TT S1500' que viene con el sistema se probó en su versión premium en un informe anterior y por lo que nosotros no entramos en ningún detalle aquí con respecto al software. Sin embargo mencionaremos ,

que el conjunto TT S1500 también viene con una aplicación del datos, que le permite la navegación por satélite.

Plug y DX

Configurar la tarjeta para esta aplicación predefinida es tan fácil como se esperaba: atornille en la tarjeta, instale los controladores, instale la aplicación DVB TV - y ¡está listo para usari

Usar el conjunto TT S1500 según el principal argumento de venta del proveedor requiere un poco más de tiempo y paciencia. O permítanos ponerlo en de una manera clara: necesita la configuración de Windows MCE 2005. Los clientes de DVB-shop tienen una ventaja aquí, porque el foro de DVB-shop constantemente es puesto al día y es un recurso muy útil cargado con numerosas referencias a controladores y documentaciones.

Con esta riqueza de información disponible en nuestras manos pudimos reemplazar los controladores PCI normales con los controladores específicos de Microsoft es cuestión de unos minutos. La lectura del fácil manual es una necesidad absoluta y no sólo explica cada paso de la instalación, sino que también muestra cómo se pone en funcionamiento la tarjeta DVB-S con Windows MCE 2005: usando el interfaz DVB-T. Los canales virtuales de DVB-T se colocan hacia los transpondedores del satélite - que suena eminentemente al principio no estar en absoluto en la rutina diaria con un Centro Multimedia para PC.

El MCE 2005 examina todos los supuestos canales de DVB-T supuestos sin quejarse y como resultado descubre

todos los canales del satélite que quisimos recibir. Un completo examen en el Eurobird/Astra 2 duró 17 minutos. El cambio entre los canales dentro de Windows MCE 2005 es sorprendentemente veloz.

CI slot

La extensión específica de la CAM del conjunto TT S1500 para Windows MCE 2005 consiste en

enteramente con un módulo de CA ligeramente datado. Nótese por favor, sin embargo, que se tiene que realizar la recuperación de seguridad 2 antes de que las funciones de una tarjeta CAM adicional trabajen bajo Windows MCE 2005.

También recomendamos echar una mirada al archivo con el nombre 'MultiDecode.txt' que se localiza en el subdirectorio 'MCE_Tools' del directorio de la aplicación de TechnoTrend. Aquí se puede unir y/o definir Identificaciones de flujos de transporte e identificadores de servicio, permitiéndole descifrar hasta ocho flujos de datos automáticamente



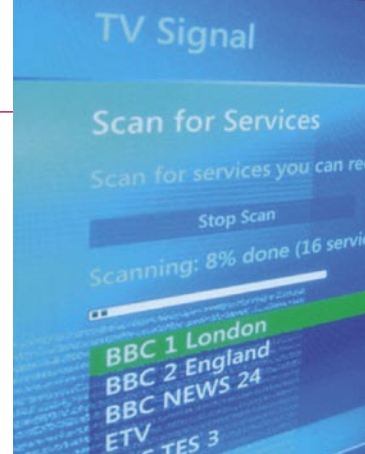
dos aplicaciones: los 'Añadidos De fondo' se ejecuta por detrás, como el nombre sugiere - e inicializa la CAM al lanzar el Centro Multimedia. El 'Complemento Bajo Demanda' puede usarse para empezar una aplicación de diálogo que revela los detalles sobre la ranura de CI y/o el módulo usado o tarjeta inteligente y en particular las ofertas de los servicios de decodificación.

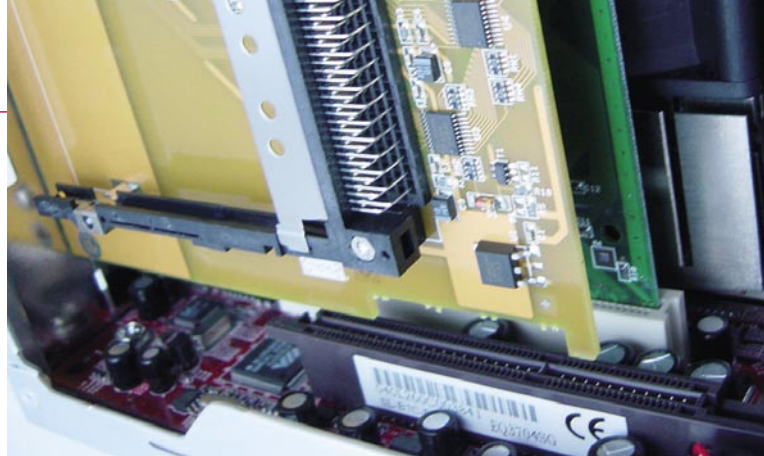
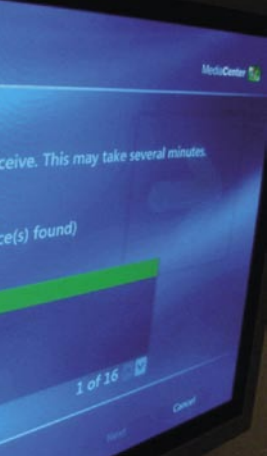
Durante nuestra prueba el dispositivo de decodificación trabajó

(o más bien: simultáneamente). El archivo puede verse en cualquier editor de texto (por ejemplo el Cuaderno de Notas) y viene con unos ejemplos.

Controladores BDA

La Arquitectura de Controladores de Transmisión (BDA) es una arquitectura que interconecta varios componentes y topologías para la recepción en el marco de la televisión (digital y analógico).





Esto también incluye la definición de aplicaciones de control que se requieren para conectar una red, demultiplexar y transferencia de datos IP para todas las normas actuales de la TV digital ATSC y DVB. El BDA fue desarrollado porque la transmisión de video podía provocar no solo potenciales problemas de derechos de autor, sino que la grabación de material de comunicación multimedia en medios de gran potencia (como los discos duros) usando una plataforma TV/PC. De hecho habría de ser fácil de usar los PCs con Windows MCE 2005 como un foro para distribuir películas y series de la TV a través de la compartición reparto de archivos usuario a usuario.

Con obediencia anticipadora, Microsoft piensa usar un BDA Protegido para prevenir tal desarrollo. Además de eso, este movimiento celebra también algunas ventajas: BDA ofrece una arquitectura estandarizada para los diseñadores, que finalmente serán los que entregarán las aplicaciones más estables para la recepción de la TV a sus clientes. El hecho real, sin embargo, es que un PC Windows funcionando con MCE 2005, por lo menos, tiene que ser actualizado tan frecuentemente como cualquier otra aplicación de Microsoft con actualizaciones de seguridad. Por lo que se refiere a la amigabilidad del usuario, por otro lado, Microsoft MCE 2005 tiene claramente un arma de doble filo en este momento.

Eco MCE

La mayoría de los usuarios se preocuparán por los requisitos

Arriba (de izquierda a derecha): El TT S1500 examinando el Astra 2; las conexiones en la ranura del PC; Cable coaxial y enchufe de IR, cable plano para conectar la ranura de CI a la tarjeta DVB-S través de quitar el ala flexible verde de la tarjeta PCI (vease las imágenes a la derecha).

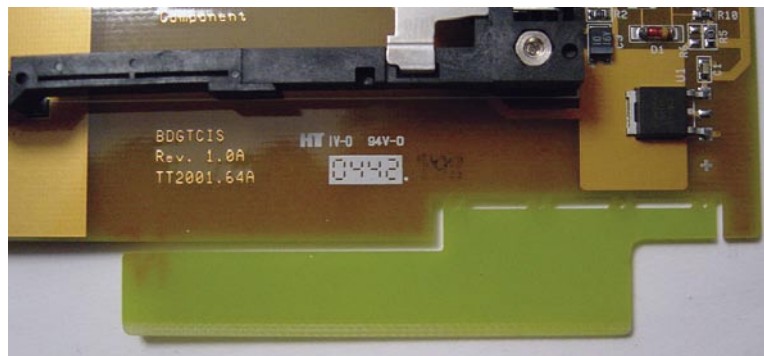
de hardware para Windows MCE 2005. Después de todo, Technotrend ofrece su propia aplicación BDA con el nombre de 'TT Media Center', que nosotros probamos brevemente en su versión 1.0.6. Ofrece el desplazamiento en el tiempo, reproducir mientras se está grabando, EPG, etc. - similar a las características de Windows MCE 2005. La línea de fondo es que este software alternativo tiene bastantes características para permitirle el uso diario como un sistema de recepción de TV. Pruebas en software multimedia adicional como HTPC, por ejemplo, iría más allá del alcance de este informe de prueba.

Conclusión

Mirar la TV con el Conjunto TT S1500 y Windows MCE 2005 es divertido. Pero tenga presente: Windows Media Center limita la tarjeta (y por consiguiente el usuario) a una magnitud que satisfará a ingenuos usuarios sin metas.

Para los DXers como nosotros el software predefinido de DVB-shop (Technotrend) será la primera opción para examinar el cielo sobre nosotros con el Conjunto TT S1500.

Sin embargo: todos los usuarios de Windows MCE 2005 sobre todo verán su sistema significa-



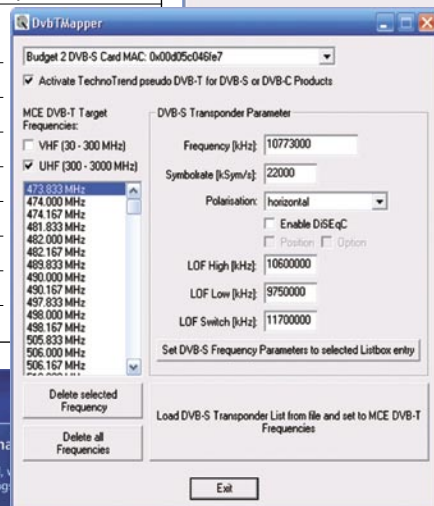
tivamente mejorado con el conjunto TT S1500. Este producto ofrece unas características como

de CI) que no se planearon y pensó por Microsoft en el primer lugar. Pero podemos esperar en lo que Technotrend (DVB-shop) introducirá luego.

TECHNIC DATA

Distributor	DVB Shop
Internet	www.dvbshop.net
Model	TT S1500 Budget, plus CI
Function	Tarjeta DVB-S PCI Sat
System requirements	Windows 98SE/ME/2000/XP, 500 MHz PIII or above, 128 MB RAM or above, VGA card with at least 16 MB memory
IF range	950 – 2150 Mhz
Symbol rates	2 – 45 Ms/s
SCPC compatible	•
C band compatible	•
DiSEqC	1.0
IP multicast	•
Teletext	•
EPG	•
Memory	unlimited

DiSEqC 1.0, una ranura



La conclusión del experto

+

Para los usuarios que planean agregar la recepción del satélite a sus sistemas Windows Multimedia Center 2005 no hay virtualmente ninguna duda de que esta tarjeta robusta y fácil de usar será una gran ventaja en un PC normal sin Windows MCE.



Reto Jeger
TELE-satellite
Centro de Pruebas
Suiza

El Conjunto TT S1500 todavía necesita alguna mejora en lo que se refiere a los controladores BDA y requiere la investigación en los foros en línea y una lectura completa del manual.

