

# Promax Prodig-5 TV Explorer

Thomas Haring

En la última edición de la revista TELE-satélite presentamos las funciones básicas del Prodig-5 TV Explorer de Promax a nuestros lectores. Durante las últimas semanas echamos una mirada más íntima a varios detalles de esta unidad y queremos presentárselas en este informe. Afortunadamente, el fabricante también desarrollado recientemente una nueva actualización del software para el TV Explorer. Esto nos da la oportunidad de decirle cuales son los cambios que Promax llevó a cabo con esta actualización.

## La actualización del software

Gracias al conector RS232 en el Prodig-5 y con herramienta de software PKUpdate, Promax puede mejorar las funciones de la unidad fácilmente soltando nuevas actualizaciones del software. El nuevo software así como la herramienta de transferencia está disponible gratis en el sitio Web de los fabricantes [www.promax.es](http://www.promax.es). La actualización es simple Plug&Play; sólo conecte la unidad a su pc vía el conector RS232, ejecute la herramienta de transferencia y transfiera el nuevo software a su Prodig-5 TV Explorer. Para aquéllos de ustedes que no les guste experimentar así, Promax incluye las instrucciones paso a paso en la herramienta de actualización.



## Datalogger

El Prodig-5 TV Explorer viene con una función de Datalogger; una característica que también incluye con todos los productos de Promax. Los instaladores profesionales sabrán sobre lo que estamos hablando inmediatamente: después de instalar un nuevo plato del satélite, el cliente o su jefe quiere tener en sus manos un informe escrito con todos los resultados de la medida proporcionando pruebas de que todo fue instalado correctamente. Apretando simplemente un botón, se puede activar ahora fácil-

mente la función Datalogger de la unidad. Esta característica guarda todos los resultados de la medida (Potencia, C/N, BER, MER etc.) y los prepara para su salida en el visualizador incorporado o vía RS232 y el software PKTools en su PC. Con esta función es posible medir señales de antenas diferentes e incluso para verificar la calidad de la señal en las diferentes tomas, si se esta construyendo su propia pequeña red de

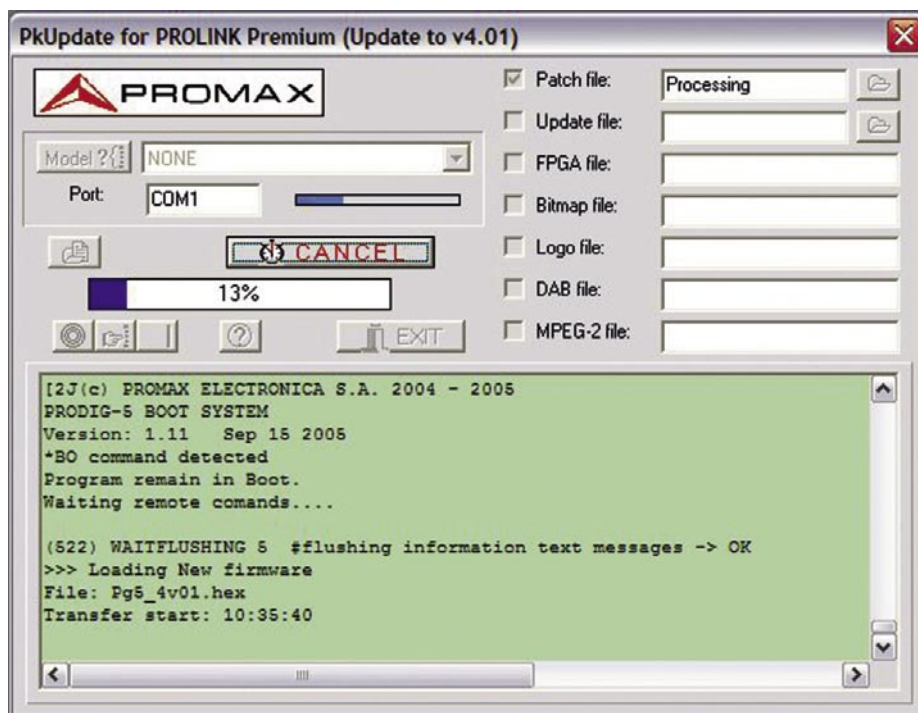


La función de Datalogger

TV. El software PKTools también puede encontrarse gratis en el sitio Web del fabricante [www.promax.es](http://www.promax.es)

## IF-Test

En la construcción de un gran edificio no es solo por razones estéticas el compartir una antena terrestre común y antena de satélite. Y si se construye su pequeña red de cable propia, no se necesita ni siquiera ningún receptor en cada caja de conexión para conseguir todos sus canales favoritos. La prueba de IF o la prueba de Atenuación le permiten determinar la calidad de una red de cable SMATV antes de instalar el equipo de cabecera. De esta manera se puede identificar la calidad de las instalaciones de cable existentes o la pérdida máxima que se experimentará antes de que se tenga que comprar e instalar otro equipo. La prueba se ha realizado en combinación con el generador de señal RP-080. Este crea cuatro señales de salida diferentes, dos de ellas en el rango terrestre (85-750 MHz) y dos de ellas en



La actualización del software vía RS232

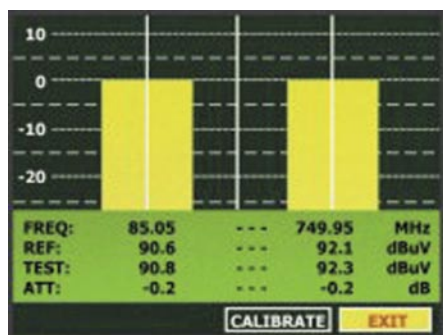
el rango del satélite (1000-2150 MHz). El Prodig-5 se conecta ahora directamente al generador de señal y la unidad almacenará estos valores como valores predeterminados de la calibración. En el siguiente paso el Prodig-5 puede conectarse a cada caja de conexión disponible para que se compare el nivel de señal actual fácilmente con el valor predeterminado.

## La medida del margen de ruido

Promax ha agregado esta nueva y muy diestra opción al Prodig-5 TV Explorer con la última actualización (4.02). La unidad puede realizar ahora una medida de margen de ruido con la que calcula la máxima pérdida del MER (en el dB) para que la señal pueda recibirse sin ninguna distorsión. Con esta nueva función, Promax ofrece por primera vez una manera de medir la reserva de mal tiempo para un plato del satélite.

## El descubrimiento automático de saturación

La salida de los amplificadores y de los equipos de cabecera, a menudo demasiado poderosos, pueden causar la saturación en las redes de cable



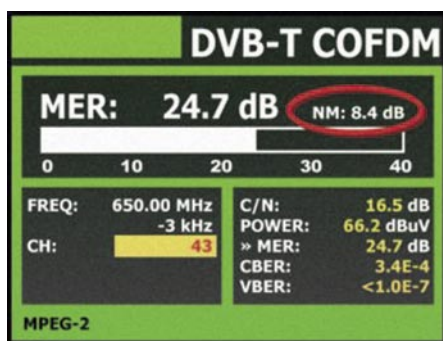
IF-Test

SMATV analógico. El Prodig-5 le ayuda a descubrir este problema indicándole con un pequeño símbolo en el lado izquierdo superior de su visualizador y arreglarlo reduciendo la ganancia del amplificador o la señal de salida del equipo de cabecera. Además, se puede determinar la máxima ganancia aceptable, para que incluso en caso de

una inesperada poca ganancia superior no ocurra ninguna saturación. Mientras se despliega la señal en blanco y negro, el símbolo siempre se mostrará ya que estas señales no contienen información de color.

## HDTV

Por supuesto el Prodig-5 TV Explorer puede medir canales y transpondedores de HDTV, pero con algunas limitaciones: Debido al sintonizador incorporado, pueden procesarse sólo transpondedo-



La medida de margen de ruido

res que usen la norma de DVB, porque no es soportado DVB-S2. Sin embargo, el tipo de compresión (MPEG-2 o MPEG-4) realmente no importa, la unidad puede medir señales MPEG-2 así como las MPEG-4, pero para MPEG-4 solo puede desplegar la Potencia y el C/N mientras que para MPEG-2 está disponible Potencia, C/N, BER, MER etc. Las imágenes de HDTV no pueden mostrarse para MPEG-2 o para MPEG-4,

pero ya que no estamos hablando de un receptor de HDTV es realmente suficiente para una medida del satélite.



La detección automática de saturación

Recomendamos fuertemente que se instale la actualización del software. El fabricante hizo un excelente trabajo y la actualización le proporciona algunas nuevas y muy útiles funciones.