

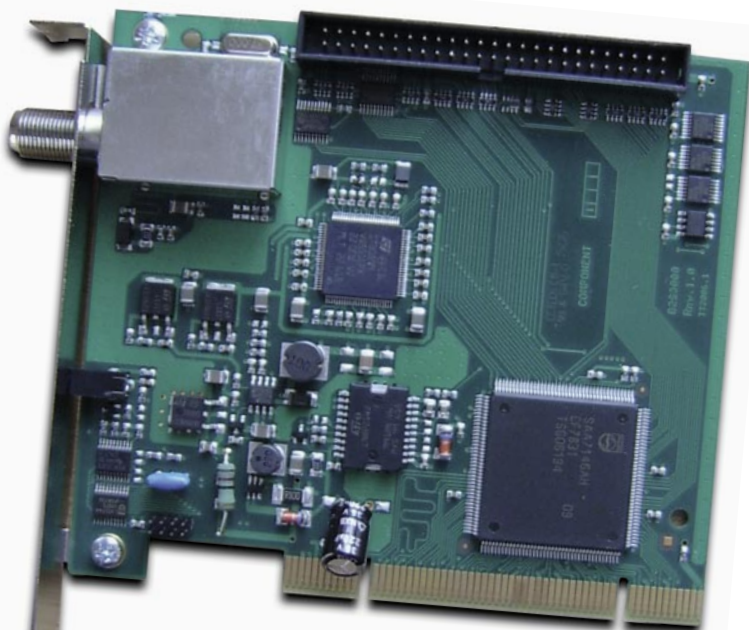
# TechnoTrend S2-3200

## HDTV Barato en Su PC

Mientras muchas de las más grandes redes de TV están teniendo éxito en la migración poco a poco hacia HDTV, los receptores necesarios son mucho más difíciles de encontrar tal como una aguja en un pajar. Después de introducir las primeras cajas de gama alta en DVB-S2 que se expusieron en el número anterior de revista TELE-satélite, sólo tiene sentido dar el próximo paso e introducir en esta edición la tarjeta DVB-S2 para PC. La compañía

alemana DVBSHOP distribuye exclusivamente este modelo a nivel mundial bajo el modelo S2-3200. TechnoTrend en el diseño de esta nueva tarjeta tardó en sacarla al mercado porque requería MPEG-4 y los componentes simplemente no estaban disponibles. Afortunadamente, el fabricante usó este tiempo extra sabiamente desarrollando un software que de verdad esta libre de errores y sin problemas.

El usar uno de estos motores con la tarjeta realmente no puede ser una buena idea. El voltaje de 14/18 voltios necesario para el control del LNB se toma de la ranura PCI de 5 voltios. El motor usaría este mismo voltaje y podría saturar la tarjeta.



La propia tarjeta no parece nada especial a primera vista y no le da ninguna idea acerca de lo realmente tiene de potencial. La primera cosa en que se fijaría sería la entrada IF del satélite y el receptor de IR. También es visible un conector de 50 pines para el uso con un interfaz de CI optativo. El telemando incluido es algo pequeño en su tamaño pero después de haberse acostumbrado a él, le permitirá controlar la tarjeta sin ningún problema. El detallado manual del usuario para el funcionamiento del software TechnoTrend Media Center puede encontrarse en el CD de instalación incluido en el formato de PDF.

### Uso Cotidiano

La instalación de la tarjeta y el software asociado no es nada más que colocar y funcionar. Después de colocar la tarjeta en una ranura vacía y poner en marcha el PC, Windows reconoce el nuevo hardware inmediatamente y le pide el controlador apropiado. En cuanto se tenga cuidado de esto, todo lo que queda es la instalación del software TechnoTrend Media

Center. Incluso ni se necesita reiniciar el PC; la tarjeta puede usarse inmediatamente. Como requerimientos de hardware, TechnoTrend recomienda un Intel Pentium 3 a 1 Ghz para el DVB-S normal; para poder reproducir HDTV debe ser por lo menos un Pentium 3.4 GHz o AMD 3500+/Dualcore con una tarjeta gráfica potente (AGP o PCI Express con un mínimo de 64 MB de RAM). También se requiere Microsoft Windows XP. La S2-3200 necesita solo una ranura PCI; si también se usa la tarjeta de CI optativa, se necesitará una segunda ranura vacía. Pero esto lo permitirá la fácil inserción de todos los módulos CI diferentes por la parte de atrás del PC.

El software incluido está realmente dividido en dos partes: la primera es el software TechnoTrend Media Center para la recepción de la TV y la segunda es una herramienta para la recepción de los servicios de datos como Internet vía satélite. El Media Center viene el pre-programado con una lista de canales casi completa para la posición Astra (19.2° este) en Europa. Esta lista de canales

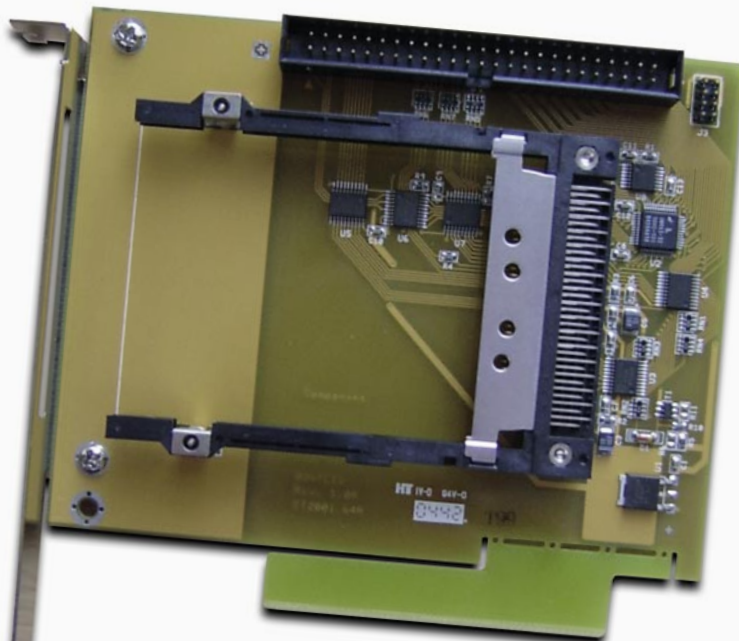
se ordena convenientemente por proveedor que fácilmente le permite encontrar todos sus programas favoritos. Si se quieren recibir otros satélites además del Astra, es fácilmente cumplido vía el menú de Búsqueda de Canales. Un total de 141 satélites europeos, asiáticos y americanos están pre-programados en la memoria. El hecho es que los datos de transpondedores de algunos de estos satélites puede que no sean del todo modernos. La edición o adición de nuevos datos de transpondedores a cualquier satélite es muy simple. También es libremente seleccionable las posibles frecuencias del oscilador local (LOF). Además de una búsqueda manual de transpondedor, puede examinarse también una posición orbital entera; un satélite de 80 transpondedores requirió aproximadamente nueve minutos para completarse.

El protocolo DiSEqC 1.0 integrado le permite colocar a esta tarjeta hasta cuatro LNBs individuales. El protocolo DiSEqC 1.1 que habría permitido controlar hasta 16 LNBs no está disponible desgraciadamente. Si tiene un motor DiSEqC, el protocolo DiSEqC 1.2 integrado también le permite operar su motor con esta tarjeta. Sin embargo en gene-

El software Media Center está dividido en tres secciones: en el lado izquierdo superior encontrará la Barra de Control donde pueden activarse todas las funciones disponibles con un solo clic. En el lado derecho está la lista de canales y en el centro por supuesto la pantalla de TV donde se puede ver el canal actualmente seleccionado.

Gracias a la lista de canales de preprogramada, el usuario puede empezar con el primer canal inmediatamente después de la instalación, apareciendo en la pantalla en menos de dos segundos. Para un PC, este tiempo de cambio de valores es realmente bastante bueno; el cambio entre dos canales en el mismo transpondedor requirió menos de un segundo, mientras el cambio entre dos transpondedores diferentes tomó casi dos segundos.

El EPG está especialmente diseñado y pudiera hacer ponerse verdes de envidia a algunos dueños de cajas. El EPG necesitó simplemente unos segundos después de cambiar a un canal para recoger todos los datos necesarios del EPG. Estos datos, incluyendo la información de EPG extendida (asumiendo que el proveedor hace disponibles estos datos) puede mostrarse entonces lógicamente con sólo un empujón de un botón.



Agradecidamente, la ventana de EPG lista todos los otros canales y que han transmitido los datos de EPG. Ahora con un simple empujón de un botón muestra los datos seleccionados.

Puede que el teléfono suene mientras se está disfrutando de una tarde delante de la TV o si alguien pulsa el timbre de la puerta para hacerle una visita inesperada, la función de Cambio Horario integrada le permite hacer una pausa en el programa que se estaba mirando y lo continúa después de que ha terminado la interrupción. Con la ayuda de la función Temporizador, pueden marcarse numerosos programas por adelantado para grabar. Están soportados temporizadores semanales y diarios. Claro, que esto sólo trabajará si el PC está encendido en el momento que se supone que la grabación tiene lugar.

El TechnoTrend fabricó un sintonizador sensible aunque tiene sus problemas con la banda estrecha de las señales SCPC. Los 1.3 Ms/sec. de nuestro transpondedor de prueba no podían examinarse; en el S2-3200 sólo se podían visualizar flujos empezando en 4 a 5 Ms/sec.

Después de explorar todo lo básico de SDTV funciona, naturalmente quisimos comprobar finalmente su recepción HDTV. Rápidamente encontramos servicios de HD de los canales alemanes Pro7 y Sat1, y en menos de dos segundos, los canales estaban en la pantalla con una calidad de imagen excelente. Gracias al interfaz de CI pudieron incluso recibirse los programas encriptados alemanes del paquete de TV de pago Premiere.

En cuanto a las transmisiones SDTV realmente puso a prueba nuestro procesador P4 de 3.7 GHz, eran claramente reconocibles los requisitos muy superiores para la recepción de HDTV. Podrían mostrarse el sonido y el video sincronamente sin ningún problema, con tal de que ningún otro programa estuviera abierto aparte

del Media Center. Pero en cuanto se iniciaron programas adicionales poniendo una carga agregada en la CPU, la calidad de la imagen de HDTV pagó un precio.

TechnoTrend ciertamente no puede hacerse responsable de esto considerado que el PC de nuestro laboratorio de pruebas no es ninguna maravilla.

Si tiene un sistema estereofónico AC3 o Dolby Digital conectado a su PC, se puede disfrutar naturalmente de un sonido claro como el cristal junto con su excelente imagen nítida. Contrariamente a otras cajas DVB-S2, el software TechnoTrend Media Center incluso no tiene ninguna dificultad en reconocer los transpondedores de la británica SKY Digital y los transpondedores de la BBC en Astra2 a 28.2° este. No hay ningún obstáculo ahora para los documentales de primera clase en HDTV de calidad superior.

Además de la recepción de la TV, el Media Center viene también con la habilidad de reproducir una variedad de formatos de video desde el PC y gracias a la función de imagen en imagen integrada (PIP) se puede mirar la TV incluso en una pequeña ventana mientras se está reproduciendo un video atrás. Los bloques comerciales molestos fácilmente pueden saltarse.

El módulo CI de expansión permite al S2-3200 también recibir programas de TV de pago además de la TV libre. Los tres módulos de CI que nosotros probamos (Alphacrypt CI con una tarjeta Premiere, Viaccess CI e Irdeto CI) funcionaron perfectamente.

El Software de Media Center viene con una selección de menús separada que le da la habilidad de programar cada botón en el telemando al gusto del usuario. Debido a esto, es necesario "enseñar" al remoto antes de usarlo la primera vez y programar todos los ajustes de botones. Una vez se tiene cuidado de esto, el telemando es mucho más divertido

de usar gracias a la programación individual de cada botón.

Además del software Media Center de TechnoTrend, hay disponibles varios programas extras que pueden usarse con esta tarjeta. Para los DXer es simplemente fundamental el programa ProgDVB, se puede descansar fácilmente porque funciona muy bien con esta tarjeta. Incluso en el ProgDVB pueden presentarse programas en HDTV S2-DVB a pesar de la falta de soporte. Lo hace posible la aplicación de datos que en este caso opera en el fondo como una Ayuda a la Sintonización. Si su programa es el DVBViewer, no quedara defraudado. Este programa también

trabajó muy bien junto con la S2-3200.

En esta edición de TELE-satélite mirábamos las diferentes posibilidades de recepción MPEG 4:2:2 y con eso en la mente el sentido de poner la tarjeta S2-3200 bajo un microscopio y comprobar también esto muy estrechamente. En absoluto, nosotros no tomamos mucho tiempo en comprender que el software Media Center de TechnoTrend no pudiera ocuparse de la recepción MPEG 4:2:2, pero gracias al ProgDVB todo no estaba perdido. Incluso otros programas que se han usado para la recepción de enlaces MPEG 4:2:2 trabajaron en nuestras pruebas bastante bien con esta tarjeta.



| TECHNIC DATA         |  |
|----------------------|--|
| Distributor          | DVB-Shop, Germany  |
| Telephone            | +49-34954-31960  |
| Fax                  | +49-34954-49233  |
| Internet             | www.dvbshop.net  |
| Model                | S2-3200  |
| Function             | Tarjeta de PC para la recepción de señales DVB y DVB-S2 en SDTV/HDTV |
| Channel Memory       | Unlimited  |
| Satellites           | 141  |
| Symbolrate           | 4-45 Ms/sec.   |
| SCPC Compatible      | yes, starting at 4-5 Ms/sec.   |
| USALS                | no   |
| DiSEqC               | 1.0 and 1.2  |
| EPG                  | yes  |
| C/Ku-band Compatible | yes  |



Software Media Center |

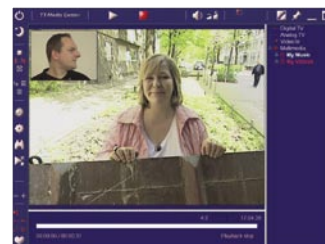
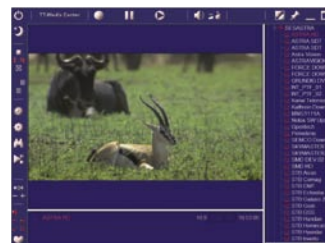
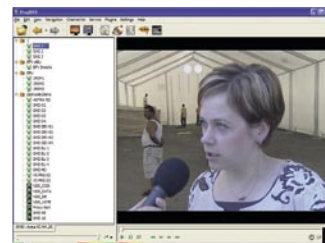


Imagen en Imagen |



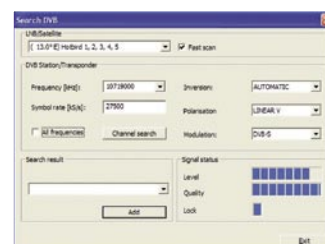
La Recepción de HDTV en DVB-S |



MPEG 4:2:2 |



SAT1 HD en DVB-S2 |



La búsqueda de canales |

## La conclusión del experto

+

La TechnoTrend S2-3200 es una tarjeta multifuncional que a pesar de introducirse hace sólo unas semanas ya ha dejado una impresión real. TechnoTrend usó el tiempo de espera muy sabiamente por el retraso de los componentes necesarios y puede así ofrecer un paquete de software funcionando perfectamente. La presentación de programas de HDTV en DVB y DVB-S2 funciona correctamente, y por encima de todo esto, DVBSHOP ofrece esta tarjeta a un precio muy atractivo.



Thomas Haring  
TELE-satélite  
Centro de Pruebas  
Austria

Ninguno