

Topfield TF7700HSCI

Receptor de HDTV con diseño llamativo

La **televisión de alta-definición** es un sinónimo de una señal de video clara como el cristal y colores inteligentes. Ahora que la industria y los proveedores de programación se han puesto finalmente de acuerdo en la

norma H264 para transmitir sus programas HDTV, los fabricantes de receptores de satélite también están en una posición de empezar a ofrecer a los espectadores del satélite nuevos equipos para la recepción. Todos

los principales fabricantes están trabajando actualmente en sus primeros receptores HDTC de DVB-S2. Algunos de ellos ya tienen una caja completamente terminada, como la compañía surcoreana Topfield.



Su último desarrollo lleva el nombre TF7700HSCI y es un receptor de CI que puede procesar señales DVB-S2 QPSK y DVB-S2 8PSK. Ya que unos productos como estos alcanzan su máximo potencial en la combinación con pantallas de plasma o LCD, qué normalmente tienen la característica de tener un diseño muy elegante, Topfield ha decidido darle una apariencia muy elegante también a su último bebé. Así que el TF7700HSCI tiene el mismo estilo como el rango de los premium con la Obra maestra de los TF5000PVR y TF6000PVR que quieren decir unas superficies negro mate y una anchura de 43 centímetros y un aspecto que mejorará cualquier sala.

Un visualizador de VFD de fácil lectura está situado en el medio del panel delantero y muestra el canal seleccionado o la hora actual (en el modo de reposo). Tiene cinco botones colocados debajo del visualizador y permiten usar al receptor sin el telemando. Una ala flexible esconde dos ranuras de CI para todos los módulos usuales (Irdeto, Seca, Conax, Viaccess, Cryptoworks, etc.).

Un obsequio extra está oculto en el panel trasero - un pequeño interruptor para seleccionar si la señal de video debe transmi-

tirse vía el interfaz HDMI/YUV o del Euroconector. Los menús en pantalla están ajustados dependiendo de la posición de este interruptor.

El telemando que viene con el receptor se asienta muy bien en su mano y tiene un diseño de fácil uso. Desgraciadamente, los códigos de control del mando son en parte idénticos a otros modelos de Topfield como el TF3000CIPro que nosotros usamos en nuestros laboratorios de prueba para controlar un sistema de antena motorizado de 36V.

Un muy comprensivo manual de utilización en inglés también era parte de nuestro paquete, cuando la caja estará oficialmente a la venta podemos esperar varias versiones del idioma para todos los mercados respectivos.

Uso cotidiano

Cuando el receptor se enciende por primera vez se pone en el menú principal y se queda en esta pantalla hasta que se han realizado todos los ajustes de LNB y se completa una búsqueda de canales. Sin embargo, no hay ninguna lista pre-grabada de canales para acelerar el ajuste inicial.

La lista de satélites proporcionada por el fabricante comprende 81 satélites europeos, asiáticos y americanos, sin embargo, muchos de ellos está anticuados en los datos pre-grabados. Lo mismo es verdad para los datos de los transpondedores pre-grabados, aunque éstos se han adaptado a la nueva norma de DVB-S2. Una búsqueda automática de señal encontrará la mayoría de los canales HDTV por consiguiente en DVB-S2. Por suerte, pueden agregarse rápidamente nuevos satélites y pueden editarse fácilmente los satélites existentes y datos de transpondedores.

Como todos los otros receptores de Topfield el TF7700HSCI soporta DiSEqC 1.0, 1.1, 1.2 y 1.3 (USALS) que significa que pueden conectarse y controlar fácilmente todas las configuraciones de antena simple, multi-feed instalando un DiSEqC o un sistema de control motorizado o una antena Wavefrontier con 16 LNBs. La caja viene con un rango entero de frecuencias del oscilador local pre-guardadas y aun cuando se insista en usar con este receptor su antena de banda S, usted es libre de usar un LOF manual para hacer todo el trabajo.

El TF7700HSCI tomó ligera-

mente menos de ocho minutos en examinar todas las señales de un satélite de 80 transpondedores que pone al receptor en una posición media baja. Al preparar el receptor nosotros notamos que puede comunicarse con sus usuarios en alemán, inglés, francés, italiano, español, árabe, turco, sueco, danés, holandés, ruso, polaco, finlandés o eslovaco.

Si el interruptor del modo de salida de video en el panel trasero se ha puesto a HDMI o YUV, las opciones de salida del euroconector son sólo S-video o CVBS, mientras también está disponible el RGB cuando el interruptor está en Scart.

El submenú de Formato Video esconde una característica muy especial: el TF7700HSCI puede enviar las señales HDMI como 1080i, 720p, 576i o 576p - o el receptor puede escoger la imagen apropiada automáticamente, dependiendo de la señal de entrada. Esta característica es sumamente útil porque una señal convencional de SD que el receptor proporciona como 1080i aparece muy borrosa y pálida, considerando que la misma señal como 576i aparece clara.

La detección y el cambio auto-



mático funcionaba por completo y en nuestra prueba la caja de Topfield reconoció en seguida la calidad superior de las señales HDTV de HD1 y escogió apropiados 1080i para la imagen, mientras retornó a 576i en cuanto fue seleccionado un canal regular de SDTV.

El TF7700HSCI es el primer receptor de Topfield sin una selección manual de la norma de color de TV, pero ésta no es ninguna desventaja para el cambio automático de valores entre PAL y NTSC no provoca ningún problema para la caja.

Como todos los otros receptores de Topfield el TF7700HSCI tiene sólo una memoria de 5000 canales para las transmisiones de TV y de radio que definitivamente no es suficiente estos días en una caja DiSEqC 1.3. Dadas las limitaciones de la memoria de canales se vuelven lo más importante las funciones de edición de la lista de canales. Topfield ha hecho su tarea en este área y los canales pueden anularse, moverse, renombrarse o bloquearse con un código PIN para prevenir que los niños miren los canales improprios. Pueden moverse los canales favoritos a cualquier número de listas favoritas.

El cambio entre canales HDTV toma aproximadamente dos segundos, mientras que el salto desde un canal SDTV a otro canal de SDTV requiere sólo un segundo. Debido a la adaptación automática de la resolución de la pantalla puede subir a tres o cuatro segundos el pasar de un canal HDTV a un canal SDTV o viceversa. Si esto irrita demasiado su paciencia, siempre se puede apagar esta característica automática y se puede seleccionar la resolución apropiada a mano en el telemando.

El sintonizador de señal usado por Topfield nos deja una impresión notablemente buena. El único problema menor que nosotros notamos es que a veces tardó algunos segundos hasta que el TF7700HSCI identificara y mostrara los transpondedores con modulación 8PSK o QPSK.

Las señales débiles, por otro lado, no parecían ser un problema para el receptor cuando probamos esto en el EURO BIRD 2 26° Este, NILESAT 7° Oeste o ASTRA 2D 28.2° Este. Simplemente no muestra en el medidor de señal los valores, cuando aparecían mostraban unos resultados bastante extraños, algunas veces como una fuerza de señal de 14% combinada con una calidad de señal de 78% que resultaron ser 71 dBuV con un C/N que leía 7.3 en nuestro equipo de medición.

El manual que recibimos con el receptor no incluyó ninguna especificación técnica con respecto al sintonizador integrado lo que significa que teníamos que realizar nuestra prueba de SPCP sin los detalles del fabricante. El transpondedor 12633 V en el EUTELSAT SESAT 36° Este con una proporción de símbolo de 1 Ms/s no podía sintonizarse ni procesarse en nuestra prueba, parece que el sintonizador necesita más de 2 Ms/s encontrar la señal seleccionada.

Por supuesto probamos la recepción de HDTV bajo un juicio particular para esta prueba y estamos contentos de no informar ninguna imagen congelada o caídas del software. Para los canales de HDTV miramos los canales europeos FTA en ASTRA 19.2° Este, TURKSAT 2A 42° Este, EUTELSAT W3A 7° Este, ATLANTIC BIRD 5° Oeste y por supuesto en el HOTBIRD 13° Este. También probamos los programas encriptados de Euro1080 en ASTRA 3A 23.5° Este y no se encontró ningún problema, cuando el receptor de Topfield aceptó nuestra tarjeta inteligente de Euro1080 en el módulo IrDeto y en seguida descriptó los canales HD1 y HD2.

Si su perfil es más de un tipo experimental, le gustará una buena característica que Topfield ha integrado en su último modelo. Similar a lo que sabemos de MS Windows XP el receptor puede salvar los ajustes del sistema en una cierta fase y después pueden ser recuperados exactamente en ese mismo punto en el futuro. Así, si se desajusta su lista de canales o alguna otra configuración y le gustaría deshacer todos estos cambios, se puede regresar fácilmente a los ajustes guardados. Ni siquiera una reinicialización a los valores por defecto no anula estos datos guardados, para no tener que realizar ninguna reconfiguración pesada durante horas si algo ha salido mal.

Como Topfield constantemente está trabajando en mejorar sus productos, el receptor puede poner su software al día vía satélite o vía el puerto serie de datos. Hay también un interfase USB-A normal en el panel trasero. Este se usa para poner al día el software del receptor que puede descargarse del website de Topfield www.topfield.co.kr. Adicionalmente, también se pueden editar los canales del receptor con el propio software de corrección Vega de Topfield.

Topfield ha tenido cuidado sobre todo, este receptor está totalmente a prueba del futuro!

TECHNIC DATA



Manufacturer	Topfield, Seongnam/Korea
Fax	+82-31-778 0801
E-Mail	inquiry@topfield.co.kr
Model	TF7700HSCI
Function	Receptor Digital de Satélite para SDTV/HDTV en DVBS y DVBS2 (QPSK/8PSK) en MPEG2 y MPEG4
Channel memory	5000
Symbol rates	2-45 Ms/sec.
SCPC compatible	yes
DiSEqC	1.0 / 1.1 / 1.2 / 1.3
USALS	yes
HDMI	yes
Scart euroconnectors	2
Audio/Video outputs	3 x RCA
Component output	3x RCA
S-Video output	no
UHF Modulator	no
0/12 Volt socket	no
Digital audio output	yes
EPG	yes
C/Ku band compatible	yes
Power supply	90-250 VAC, 50/60 Hz



Búsqueda de canales |



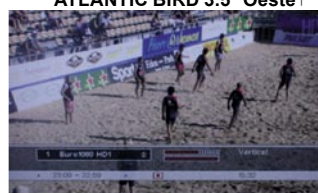
Búsqueda de canales |



Prueba de HDTV de Canal+ vía ATLANTIC BIRD 3.5° Oeste |



Menú principal |



HD1 vía ASTRA 3A 23.5° Este |



SMD HD vía ASTRA 19.2° Este |

La conclusión del Experto

El TF7700HSCI es un verdadero receptor de SDTV y HDTV que está provisto con un rango de útiles características. Si se añade a eso el OSD inteligente y un muy fácil uso que siempre esperamos de Topfield, se tiene la perfecta caja familiar. La recepción de HDTV en DVBS-2 en la norma H264 funciona perfectamente y virtualmente no hay ningún impedimento en el camino para disfrutar de una imagen clara como el cristal en las pantallas de Plasma o de LCD gracias al interfaz HDMI.



Thomas Haring
TELE-satellite
Test Center
Austria

La memoria que puede almacenar hasta 5000 canales, está en el lado bajo. La lista de satélites está parcialmente anticuada y el telemando también controlará otro equipo de Topfield a su alcance.