

TechniSat DigiPlus STR 1

Elegante Receptor con CI y Display de LCD

Ya hay disponibles suficientes receptores voluminosos con CI con visualizador de segmentos. Así que simplemente se puede imaginar cómo estábamos de

entusiasmados cuando llegó a nuestras manos ¡un elegante receptor con un visualizador realmente legible!



El nuevo TechniSat DigiPlus STR1 estaba muy bien embalado y no sólo nos impresionó de su apariencia externa sino que también su funcionamiento interno. El gran visualizador y de fácil lectura en el medio del panel delantero hace que destaque en este receptor. A la izquierda detrás de una ala flexible tiene ocultos dos lectores de tarjetas integrados para Conax y Cryptoworks.

Nuestra gran sorpresa, encontramos que una de estas ranuras ya tenía una tarjeta inteligente de TechniSat para que probáramos libremente durante 30 días el paquete de radio en Astra a 19.2°. Este. Si le gusta escuchar ese paquete de radio, simplemente rellene la tarjeta de orden que viene con el paquete del receptor para activar la Tarjeta Inteligente después del ensayo de 30 días.

Se localizan seis botones a la derecha del visor para el mando del receptor si el mando a distancia no esta disponible. No obstante, sería una idea buena el disponer baterías frescas en el telemando ya que la mayoría de las características del receptor sólo se pueden acceder a través del telemando.

Ya que nosotros estamos hablando de telemandos: TechniSat está intentando seguir una línea muy recta incluyendo el mismo telemando en todas sus unidades. Si ya se tiene una unidad de TechniSat, no se debe tener ningún problema en absoluto utilizar el cómodo telemando que viene con el DigiPlus STR1. Se asienta muy bien en su mano y todos los botones están dentro del alcance fácil de su dedo pulgar.

En el panel trasero, se encontrarán dos conectores Scart, tres conectores RCA para el video y el sonido estereofónico, una salida de audio digital (óptica y coaxial), una entrada de IF de satélite así como una conexión de servicio. Desgraciadamente, no encontrará un interruptor principal de potencia, una salida de IF doblada a través, una salida de S-video y una salida de modulador de TV.

El manual del usuario incluido está en la calidad típica de TechniSat: está realmente detallado con numerosas ilustraciones y por consiguiente debe ser incluso una herramienta excelente para los principiantes.

Uso cotidiano

Después de encender por primera vez el receptor, se lanza directamente el asistente de la Instalación que le guía paso a paso a través de todos los parámetros de ajuste necesarios. El primer paso es escoger el idioma de OSD. Se puede escoger entre alemán, francés, italiano, inglés y español. Una segunda versión de este receptor, que también está disponible, dispone de las opciones de inglés, turco, checo, húngaro y búlgaro.

El siguiente paso es seleccionar su situación. Está disponible una gran selección que incluye Alemania, Suiza, Gran Bretaña, España, Holanda, Turquía, Dinamarca, Noruega, Rusia, Luxemburgo, Austria, La República Checa, Francia, Italia, Bélgica, Polonia, Suecia, Finlandia y Grecia. Si se pregunta ahora cual sería la situación inteligente del uso del receptor, la respuesta simplemente es ISIPRO. El sistema ISIPRO desarrollado por TechniSat le proporciona unas listas de canales modernas y específicas al usuario de un país. En cuanto se agrega un nuevo canal o se quita uno viejo, el receptor reconoce esto automáticamente y carga la lista de canales puesta al día vía el satélite. Los días que consumían tiempo en las búsquedas y ordenación de canales ha terminado.

El siguiente paso está basado en su sistema de antena existente. Naturalmente el receptor es compatible con todos los protocolos normales DiSEqC así como con el sistema Multityenne desarrollado por TechniSat introducido previamente por TELE-satélite. El sistema Multityenne mantiene la recepción múltiple del satélite al mismo tiempo. Puede operarse también un motor de DiSEqC. La lista de satélites reprogramada

incluye todos los satélites de DTH más populares en Europa. Pueden agregarse a mano si se desea 13 satélites adicionales.

El DigiPlus STR1 soporta una variedad de LNBS, desde el básico LNB simple, hasta un LNB Quattro e incluso la propia solución de cable de TechniSat (los de la serie Disicon). Adicionalmente, también puede colocarse la frecuencia del oscilador local correspondiente (LOF) para valores para la banda C y también para LNBS con polarización horizontal. Y si se debe usar una antena de la banda S, con este nuevo receptor de TechniSat, también se puede preparar el LOFs necesario a

mano. Un par valores visualizados constantemente de la fuerza y calidad de la señal deja hacer que siempre se tenga a la vista la señal del satélite entrante que le permite fácilmente ajustar todas las parámetros que se necesitan para una óptima recepción.

Antes de que se acabe el procedimiento de instalación, el receptor echa una rápida mirada para ver si está disponible un nuevo software vía satélite. Sólo después de que este paso se complete se puede entrar en el menú de canales. El usuario debe escoger entre el antes mencionado sistema ISIPRO y la búsqueda automática de todos los canales o aquellos libres (FTA). Empezamos nuestras pruebas activando el sistema de ISIPRO; la descarga de una moderna lista de canales empezó inmediatamente y se completó en casi un minuto. El DigiPlus STR1 necesitó un poco más tiempo, aproximadamente ocho minutos, en transmitir los datos de SFI. Este sistema es similar al familiar EPG pero por una parte viene con varias clases y funciones de búsqueda, y por el otro por adelantado hace una sola descarga de todas las programadoras más importantes con la información de hasta una semana.

Después de terminar con éxito el Asistente de la Instalación, el receptor cambia al primer canal que se puede recibir. La barra de Información que inmediatamente aparece nos visualiza el número del canal actual y nombre así como el título del programa actual. Esta información también es visible en el visualizador de LCD del receptor y puede leerse fácilmente desde la distancia. El receptor cambia entre los canales en tan sólo un segundo y no hay ninguna distorsión en el video o en el audio después de que se cambia de canal.



Ya que en nuestra situación de prueba está en Austria, estaban cargados todos los canales en idioma alemán incluyendo aquéllos para Austria. Incluso los grandes proveedores de TV de Pago estaban disponibles en la lista de canales. Si nosotros hubiéramos escogido Suiza como nuestra situación, se habrían puesto a la cabeza de la lista todos los canales Alemanes. En conjunto, esto está bien pensado y la característica es sumamente práctica. También debe notarse que la llamada opción de disponer de los canales de varios proveedores de TV de Pago también era soportada y se visualizaba sin ningún problema.

Para cambiar los canales, simplemente apriete el botón de OK para desplegar la lista de canales. El canal actual de TV continúa siendo visible en una ventana pequeña en la esquina derecha superior de la pantalla. La lista de canales también puede ordenarse por proveedores y cada canal que puede tener su información de EPG es visualizado asumiendo que estos datos están disponibles. Una pulsación del botón SFI abre el sistema de EPG editorialmente colocado que puede ocuparse de un gran número de canales. Como una apreciación global, los variados modos (lo que pasa cuando se está reproduciendo cada canal), puede accederse en sólo unos segundos a una total y detallada visión global de todos los canales.

Pulsando el botón rojo de función proporciona el acceso a los ajustes del Temporizador en donde se puede escoger entre un temporizador del grabador de video y un temporizador para el cambio de valores del canal. El temporizador del cambio de valores de canal le permite cambiar automáticamente a otro canal en un momento especificado mientras el temporizador del grabador de video opera en un modo bloqueado para que nadie pueda cambiar los canales accidentalmente o apagar el receptor mientras se está grabándose un programa.

Si nunca se ha estado demasiado contento con la calidad de la señal CVBS del conector Scart, se puede entrar en el menú de las Ajustes y se puede cambiar la salida a RGB o activar la salida de S-video para un cambio automático a los valores de 16:9. TechniSat tampoco se olvidó de incluir los ajustes de protecciones para los niños; además del

típico PIN de bloqueo total del sistema de menús, también pueden esconderse de los niños canales individuales de TV y radio.

Un sistema tan práctico como lo es el sistema ISIPRO, nunca podría cubrir todos los canales deseados. Ésta es la razón bastante para nosotros echar una mirada más íntima al cauce manual examine.

El menú de Búsqueda de Canales ofrece cuatro modos diferentes: una búsqueda automática en los todos los satélites, una búsqueda por satélites o transpondedores individuales así como una búsqueda manual con la entrada de PID para DXers. En los cuatro modos, la búsqueda puede colocarse a Todos o canales sólo FTA. Una mirada a los datos de los transpondedores preprogramados revela que son modernos en su mayor parte. Para nuestra prueba de búsqueda de canales, el DigiPlus STR1 llegó a examinar 80 transpondedores en un poco más de ocho minutos. Todo fue considerado normal en absoluto.

La imagen no era tan rosada con la recepción de señales muy débiles. Sólo esas señales que empiezan con un C/N de aproximadamente 5dB, podrían procesarse por el receptor y mostrarse libres de distorsiones. Éramos así incapaces de usar nuestro plato de antena de 1.2 metros en las señales horizontales relativamente débiles del NILESAT a 7° Oeste. Incluso en nuestro centro de pruebas en Berlín tampoco se tuvo ningún éxito con un plato de 1.2 metros en el ASTRA2D a 28.2° este.

Éstos resultados menos positivos por la sensibilidad del sintonizador fueron realizador para ver las capacidades de SCPC de esta caja. Nuestro transpondedor de prueba con una velocidad de símbolo de 1.142 Ms/sec. se procesó fácilmente y se mostró sin ninguna distorsión.

Los entusiastas de la radio estarán por primera vez muy contentos cuando cambien del modo TV al modo radio. Incluso en este modo el STR1 despliega en su visor de fácil lectura los nombres de los canales, por no mencionar los datos de EPG si están disponibles. Ahora ya no necesita encender la TV en el modo de radio ya que incluso la lista de canales de TV y de radio es visible en el visualizador de reducido tamaño del receptor.

La opinión del experto

+

El TechniSat DigiPlus STR1 es un receptor ideal para cualquier sala y cualquier edad. Es muy fácil usar y, gracias al Asistente de la Instalación y el sistema de ISIPRO, muchas de las dificultades que podrían surgir en los ajustes iniciales con un receptor normal son fáciles con él. También viene con diferentes variaciones de los ajustes para el usuario más ambicioso o el profesional. La recepción SCPC es muy buena y gracias al sistema SFI el usuario tiene el acceso a una guía de programas electrónica totalmente destacada que otros receptores no pueden ofrecer.



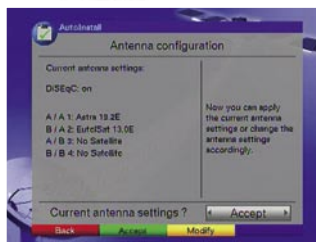
Thomas Haring
El Centro de Pruebas
de TELE-satellite
en Austria

—
Habría sido bueno ver un interruptor de potencia principal, una salida de IF doblada a través y un modulador de TV en el panel trasero.

TECHNIC DATA



Manufacturer	TechniSat Digital GmbH, 54550 Daun, Germany
Tel	+49-6592-712-600
Fax	+49-6592-4910
E-Mail	http://www.technisat.com/en/kontakt.php
Model	DigiPlus STR1
Function	Receptor Digital de Satélite CI con dos lectores de la tarjeta integrados
Channel Memory	5000
Satellites	33
Symbolrates	1-45 Ms/sec.
SCPC Compatible	yes, starting at 1.142 Ms/sec. (test result)
USALS	no
DiSEqC	1.0 / 1.2
Scart Connectors	2
Audio/Video Outputs	3 x RCA
UHF Modulator	no
Programmable 0/12 Volt	no
Digital Audio Output	yes, optical and coaxial
EPG	yes
C/Ku-band Compatible	yes
Power Supply	180-250 VAC, 50 Hz



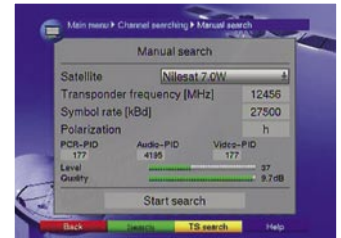
Configuración de la antena |



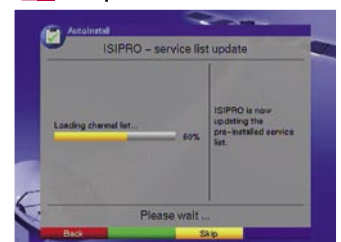
Menú principal |



Recepción SCPC |



Búsqueda de Canales |



Descarga de la lista de canales ISIPRO |