

Slingbox

Enlace Su Receptor de Satélite a Internet



El Telemando virtual

está limitada por su huella de transmisión hacia la tierra. Esto simplemente significa que aunque se podría poder recibir un satélite teóricamente, ocurriría que la señal es tan débil donde se está que se necesitaría una antena sumamente grande para conseguir una señal apreciable (en valor absoluto). Lo más probablemente, que se terminaría en una situación que haría imposible el recibir sus satélites en casa.

Los operadores de sistemas de cable y de la distribución terrestre digital tampoco trabajarían ya que ellos sólo tratan típicamente de la programación local debido

Imagine que su jefe le envía lejos en un viaje de negocios al extranjero durante varios meses, en un mundo que se acerca todos los días, este guión no es precisamente poco realista. Naturalmente, mientras se está lejos, le gustaría continuar viendo sus canales de TV favoritos de casa. Pero no tomará mucho tiempo para que desaparezca esa desilusión; aunque nuestro mundo está acercándose cada vez más, esto no es verdad para la recepción de la TV.

El hecho de esto, es debido a su posición geográfica, ya no todos los satélites de alrededor del mundo puede recibirse; más precisamente, una característica relativamente pequeña de aproximadamente 140° por encima del horizonte.

Agregue a esto el hecho que una señal de un satélite está limitada por su huella de transmisión hacia la tierra. Esto simplemente significa que aunque se podría poder recibir un satélite teóricamente, ocurriría que la señal es tan débil donde se está que se necesitaría una antena sumamente grande para conseguir una señal apreciable (en valor absoluto). Lo más probablemente, que se terminaría en una situación que haría imposible el recibir sus satélites en casa.

al coste y de las limitaciones de espacio. Hace sólo unos años, la recepción de los canales de TV de casa en otra parte del mundo era un problema que no tenía ninguna solución. Pero gracias a las conexiones de Internet cada vez más rápidas y en los anchos de banda superiores, existe ciertamente establecida lentamente una nueva posibilidad de recepción de la TV: IPTV.

Muchos de ustedes probablemente ya han oído el término IPTV; tiene que ver con una tecnología de un canal de TV en formato digital de un proveedor de servicios que se entrega a su casa vía Internet y se lleva a su PC o a un receptor especializado para su TV. En este formato, es posible no sólo mirar regularmente el canal de TV, sino que también las películas de estreno, eventos deportivos, etc., por sólo una cuota.

Y como nosotros también comentamos el asunto del dinero, el acceso a este formato de TV no es precisamente barato y normalmente se restringe a sus la propia red de su proveedor de Internet y no, por ejemplo, en la habitación de un hotel mientras se está de vacaciones o si se está lejos en un viaje de negocios.

Sling Media empezó desarrollando exac-

tamente hace varios años su propio sistema de IPTV para estas aplicaciones que cualquiera puede instalar fácilmente en casa. La Slingbox se cuida de poner en código y comprimir la señal de entrada de casi cualquier fuente y ponerlo en un haz de audio/video que puede llevarse vía a una red o la propia Internet sin ningún problema.

Incluso al principio, fuimos un poco escépticos en que funcionara un sistema así, sobre todo vía Internet. Naturalmente, estuvimos bastante ansiosos en empezar cuando el camión de entrega se presentó con el paquete de Slingbox.

A primera vista, la caja parecía del todo espectacular; el frente de la caja tan solo lucía nada más que dos LEDs que mostraban su estado actual. El LED de la derecha indicado el estado de encendido de la caja mientras que el LED de la izquierda mostraba una activa conexión de red.

En el panel trasero se encontrará también, además de las entradas de audio/video y de S-video, una conexión del sintonizador de VHF/UHF (nuestra caja de prueba usaba conectores "F") así como un puerto para un receptor externo de infrarrojos y naturalmente el interfaz de red en un conector RJ45. La energía se pro-



Reproductor Slingplayer



La Slingbox convierte cualquier señal de TV

en un flujo de IPTV



Las conexiones de la Slingbox

las diferentes entradas (el sintonizador, la entrada de A/V o la entrada de S-video). Tan prácticas como son estas tres entradas, hay un problema que ni siquiera se puede resolver: sólo puede conectarse una señal en cualquier momento.

Los diseñadores de Sling Media no quisieron aceptar que era fácilmente para que ellos llegar a una solución bastante diestra a este problema: el transmisor de IR incluido. Simplemente se pone delante del diodo de recepción del emisor de A/V deseado y entonces se conecta a la Sling-Box.

Vía el software de la Sling Box puede desplegarse un telemando virtual y pueden ser reproducidas casi todas las funciones de un telemando real. Por ejemplo, si se decide pulsar la tecla P+ para cambiar los canales, el reproductor Slingplayer recoge la señal de la orden y la envía a la SlingBox vía la red que entonces lo envía al transmisor de IR en la caja de A/V. El telemando codifica una gran variedad de funciones que los equipos electrónicos ya tienen preprogramadas para que nosotros no tuviéramos ningún problema en operar nuestro receptor del satélite desde la distancia.

La Slingbox necesita aproximadamente unos cinco segundos para convertir y codificar la señal de entrada. Como resultado, la señal real de A/V alcanza el Slingplayer con un cierto retraso.

Aunque estos cinco segundos, cuando se compara con otros equipos profesionales que realmente operan mucho más rápidos, son realmente bastante buenos, pero es desgraciadamente demasiado lento para operar unidades desde lejos. Por esta

porciona vía un adaptador incluido; la caja está alimentada con 6V.

En conjunto, el diseño de la Slingbox nos dejó una impresión muy positiva. Están incluidos en el paquete todos los cables necesarios para el cableado así como un manual detallado de usuario y CD con el software necesario.

Uso cotidiano

La conexión y el encendido inicial de la Slingbox es auto explicativa. Todos lo que se necesita es una conexión de red libre en su enrutador y una conexión a una caja de A/V. Realmente antes de usar la caja por Internet, el fabricante aconseja en realizar una prueba completa usando primero su red interior; nosotros pensamos que ésta es una buena idea.

Contrariamente a otros servicios multimedia, Sling Media desarrollaron su propio reproductor Slingplayer para reproducir sus flujos. Esto es realmente necesario para aprovechar por completo todas las funciones de la caja. También proporciona una medida extra de seguridad.

Después de instalar el software, el reproductor reconoce inmediatamente todas las Slingboxes conectadas en la red local. Sí, es posible operar con múltiples cajas inde-

que configure todas las diferentes fuentes de entrada. Esto incluye el activar los A/V y entradas del S-video que no requieren ninguna configuración adicional así como controlando y empezando un examine con la ayuda del afinador integrado. Una vez está fijado todo correctamente, el primer esfuerzo que queda es empezar a disfrutarla.

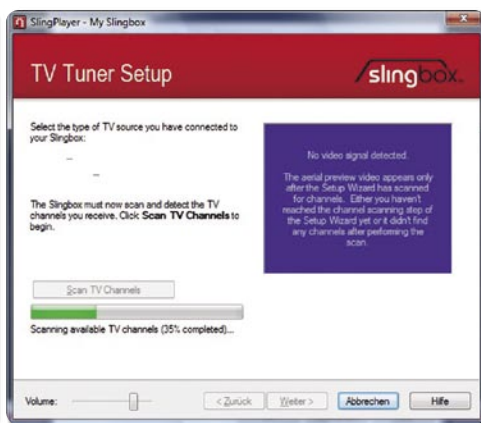
Nosotros usamos un receptor digital de satélite normal con la Slingbox y conectamos todo a nuestra red interior que es relativamente grande. Encendimos el Slingplayer en un PC de nuestra oficina y simplemente después con clic del ratón nosotros pudimos ver la señal de A/V del receptor del satélite, y todo en una calidad excepcional de video.

La proporción de transmisión entre la caja y el Slingplayer no era constante y estaba relacionado directamente al movimiento que había en el video: cuanto más movimiento en el video, era superior la proporción de transmisión. La calidad de la imagen puede controlarse a mano por el propio usuario para coincidir con las capacidades reales de la red o conexión de Internet.

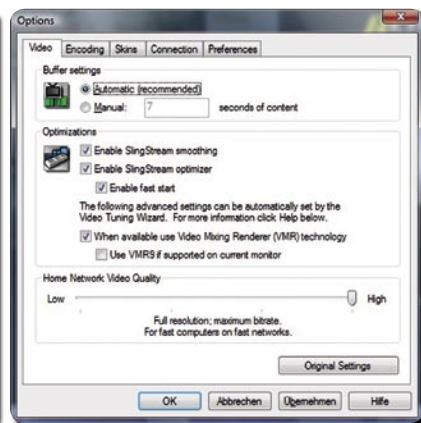
En nuestras pruebas nosotros pudimos medir proporciones de transmisión de aproximadamente unos 300 kbps para el



La Configuración de A/V



Búsqueda de Canales



Los Ajustes de Red del Slingplayer

pendientemente. Para prevenir el acceso desautorizado a la Slingbox, el siguiente paso involucra los ajustes del administrador y la contraseña de usuario. Si un amigo quiere acceder su caja vía Internet, se necesita simplemente darle una contraseña de usuario para limitar su acceso a los arroyos de A/V. La contraseña del administrador proporcionaría el acceso a todos los ajustes de la caja vía Internet.

Una vez se ha tenido cuidado de todos estos ajustes, la Slingbox le pide entonces

video con poco movimiento y hasta 1700 kbps para el video con un extenso movimiento.

Cuando se usa con una red local, éstas proporciones de transmisión no eran un problema, es decir, nosotros fuimos incapaces de descubrir cualquier error en el video o cualquier otro tipo de interferencia durante nuestras pruebas.

Simplemente con unos clics de ratón es todo lo que se necesita para cambiar entre

razón Sling Media implementó un modo llamado "Modo de Control" que reduce el proceso del video a un mínimo absoluto.

Esto hace que no sea tan divertido el mirar normalmente la TV pero la caja se ocupa del flujo típico en menos de un segundo y así lo hace muy más fácil de usar desde lejos ya que el receptor adjunto reacciona casi simultáneamente al recibir la orden del IR.

Después de tal una prueba tan exitosa

con nuestra red local de la oficina, nosotros quisimos ver naturalmente como se comportaba la señal transmitida vía Internet. Para esta tarea nosotros requerimos la colaboración de nuestro colega de TELE-satélite en EE.UU. para instalar el Slingplayer en su PC. Aquí todo lo que nosotros teníamos que hacer es volver a configurar la Slingbox con sólo un par de clics de ratón para aceptar las señales de fuera de nuestra red y también teníamos que identificar en qué puerto de nuestro router usan las Slingbox para que nuestra diversión no fuera interrumpida por un cortafuegos.

iEn sólo unos minutos nosotros conseguimos unas buenas noticias! Nuestro colega en EE.UU. estaba mirando la TV alemana con una calidad excepcionalmente buena, y lo que nosotros podríamos ver en nuestro receptor de satélite es que él estaba realmente haciendo surf real de diversión a través de todos los diferentes canales alemanes. Todo esto tuvo lugar a través del Océano Atlántico vía Internet y también con la ayuda del transmisor de IR adjunto en el receptor.

Ya que nuestra oficina tiene una conexión permanente de Internet de gran velocidad, también quisimos conectar la Slingbox a una conexión de DSL ver si era posible entregar sonido y video decente a través de este tipo de conexión de banda ancha.

Por tanto, desconectamos la caja de nuestra conexión en la oficina y la lleva-

mos a casa de uno de nuestros empleados. Necesitamos de nuevo la ayuda de nuestro colega en EE.UU. que estuvo contento una vez más de informar de la excelente calidad de la imagen que él estaba disfrutando, pero a un precio. La conexión de DSL no podría usarse para cualquier otra actividad simultánea. Una conexión de DSL típica no ofrece la misma velocidad de transferencia de subida a la red que la de bajada. También debe tenerse en cuenta que una conexión totalmente cargada de transferencias también pondrá freno en la velocidad de la descarga.

Por el momento los diseñadores están trabajando diligentemente en las nuevas características y mejoras para la Slingbox; en cuanto el nuevo software se haga disponible, puede descargarse a la caja vía Internet.

Una reciente actualización incluyó la habilidad de transferir directamente el A/V desde la Slingbox a un teléfono móvil compatible UMTS. Desgraciadamente, este servicio no funciona todavía por todo el mundo y está limitado actualmente a Gran Bretaña.

Es tan sólo una cuestión de tiempo antes de que los proveedores de telefonía móvil de alrededor de mundo tengan disponible esta característica disponible para todos.

Conclusión

En conjunto la Slingbox funcionó muy bien y puede usarse casi en cualquier

parte. Por ejemplo, una compañía o una oficina pueden tomar la señal de una cámara de seguridad y puede distribuirla a docenas de PCs de sus empleados. ¡Sólo piense en todo el cableado que ya no se necesitaría!

La caja puede usarse así de fácilmente para mirar la TV de cualquier lugar alrededor del mundo; ise puede controlar al receptor incluso desde el otro lado del mundo por Internet! Incluso el ancho de banda disponible a través de una conexión de DSL típica, sería bastante aunque el surf simultáneo de Internet sólo se recomendaría si se tiene de verdad la conexión de Internet apropiada.

