

Topfield TF7700 HDPVR

El líder en Sistemas Multimedia para el Hogar

¡A veces pasa tan rápido, que incluso nos sorprende! Cuando le presentamos el primer receptor con un solo sintonizador HDPVR en la última edición de TELE-satélite, esta edición ya nos da la oportunidad de presentar la primera unidad de HDPVR con doble sintonizador. Este receptor fue producido y desarrollado por la compañía surcoreana Topfield. ¿Se habría esperado algo diferente? Este fabricante de algún modo siempre desea disponer en sus receptores de la última tecnología así como un concepto de fácil uso.

Nosotros estábamos bastante ansiosos cuando el camión de entrega se presentó y nos dejó un paquete procedente de Corea del Sur. Escondido dentro de la caja había un receptor y un telemando que sólo mirándolo nos dio una impresión de pura elegancia y de una calidad excelente.

En el panel delantero del receptor de color negro y plata había localizado en el centro un visor de fácil lectura. Debajo del visualizador un conjunto de cinco botones que le permiten operar el receptor sin ningún telemando en la mano. Desgraciadamente, si su telemando se encuentra sin baterías, estos botones realmente no le permiten hacer más que encender y apagar el receptor o ajustar el volumen o cambiar el canal.

Escondido discretamente detrás de un ala flexible, Topfield integró en el TF7700 HDPVR dos ranuras de CI. Estas pueden aceptar cualquier módulo compatible como Irdeto, Seca, Viaccess, Conax, Alphacrypt, etc. Directamente junto a estas hendeduras también puede encontrarse un interfaz USB 2.0 que puede usarse para unir al receptor con los dispositi-

tivos externos como las memorias USB, unidades de disco duro así como cámaras digitales y reproductores de MP3.



Recepción de HDTV / Barra de Información

El panel trasero de este nuevo receptor de Topfield también está amablemente dotado: además de los dos entradas de IF con sus correspondientes salidas dobladas a través, hay también una conexión HDMI, seis conectores RCA para el video compuesto, sonido estéreo-fónico y video de componentes YUV, un conector de S-video, dos conectores Scart, un interfaz serie RS-232 y una salida de audio digital óptica así como una conexión de LAN. Considerando todas las cosas, no hay realmente nada de extrañar aquí.

El telemando incluido se asienta muy bien en su mano, con botones que están dispuestos en un orden lo eficaz para jugar con este receptor. El bien escrito manual de usuario viene con numerosas imágenes que lo hacen fácil para los usuarios para caminar en el mundo del TF7700 HDPVR sin cargarlos excesivamente a primera vista con varios cientos de páginas.

Uso cotidiano

Como nosotros esperamos

de Topfield, el TF7700 HDPVR tampoco viene con un Asistente de Instalación. El fabricante incorporó un concepto lógico y de uso fácil que lleva al usuario directamente al menú principal al encender por primera vez la caja y donde pueden empezarse todos los ajustes iniciales.

Especialmente importante en un receptor que probablemente se usará con una TV LCD o de plasma, es naturalmente la salida HDMI y sobre todo el formato video a ser usado. El manual del usuario explica claramente el usuario las diferencias y ajustes necesarios por lo que usando un solo botón en el telemando se puede cambiar el formato de video si no se obtiene ninguna imagen en el TV. El receptor soporta todas las resoluciones que incluyen 576i, 576p, 720p y 1080i, por lo que por supuesto sería preferible la de 1080i.

El TF7700 HDPVR es un receptor que se diseñó para el mercado internacional; hay disponible una extensa selección de idiomas de OSD: además



Download this report in other languages from the Internet:

Arabic	العربية	www.TELE-satellite.com/TELE-satellite-0803/ara/topfield.pdf
Indonesian	Indonesia	www.TELE-satellite.com/TELE-satellite-0803/bid/topfield.pdf
Bulgarian	Български	www.TELE-satellite.com/TELE-satellite-0803/bul/topfield.pdf
German	Deutsch	www.TELE-satellite.com/TELE-satellite-0803/deu/topfield.pdf
English	English	www.TELE-satellite.com/TELE-satellite-0803/eng/topfield.pdf
Spanish	Español	www.TELE-satellite.com/TELE-satellite-0803/esp/topfield.pdf
Farsi	فارسی	www.TELE-satellite.com/TELE-satellite-0803/far/topfield.pdf
French	Français	www.TELE-satellite.com/TELE-satellite-0803/fr/topfield.pdf
Greek	Ελληνικά	www.TELE-satellite.com/TELE-satellite-0803/hel/topfield.pdf
Croatian	Hrvatski	www.TELE-satellite.com/TELE-satellite-0803/hrv/topfield.pdf
Italian	Italiano	www.TELE-satellite.com/TELE-satellite-0803/ita/topfield.pdf
Hungarian	Magyar	www.TELE-satellite.com/TELE-satellite-0803/mag/topfield.pdf
Mandarin	中文	www.TELE-satellite.com/TELE-satellite-0803/man/topfield.pdf
Dutch	Nederlands	www.TELE-satellite.com/TELE-satellite-0803/ned/topfield.pdf
Polish	Polski	www.TELE-satellite.com/TELE-satellite-0803/pol/topfield.pdf
Portuguese	Português	www.TELE-satellite.com/TELE-satellite-0803/por/topfield.pdf
Russian	Русский	www.TELE-satellite.com/TELE-satellite-0803/rus/topfield.pdf
Swedish	Svenska	www.TELE-satellite.com/TELE-satellite-0803/sve/topfield.pdf
Turkish	Türkçe	www.TELE-satellite.com/TELE-satellite-0803/tur/topfield.pdf

de alemán, inglés, francés, italiano, español, turco, danés, sueco, noruego, holandés y polaco, también están disponibles fines y húngaro. La pantalla de Ajustes del Sistema también permite a el usuario el seleccionar la norma de color apropiada para los conectores Scart así como el formato de la imagen deseado.

En el principio, este receptor se diseñó con el formato video 16:9 en la mente pero hay desgraciadamente varios proveedores que todavía transmiten en formato 4:3 por razones de coste. Agradecidamente, el receptor viene con dos modos de presentación diferentes: pantalla completa y centrada. Mientras que la opción "centrada" es más interesante para los dueños de TV de LCD ya que el formato de imagen 4:3 se presenta con unas bandas negras a la izquierda y derecha de la imagen de video, la opción de "pantalla completa" es mejor para los usuarios de TV de plasma ya que hay peligro que estas bandas negras en el borde de la imagen video podrían quemar el panel del TV. En el modo de "pantalla completa" la imagen de video ocupa la toda la pantalla y así previene el daño a la TV. La señal de audio puede obtenerse en formato PCM así como en el formato de flujo.

Una vez se ha tenido cuidado de los ajustes iniciales y el receptor se ha conectado correctamente con la TV, el próximo paso será directa-

mente ir al menú de Instalación para que puedan ajustarse todas las conexiones externas en el receptor. El Topfield opera con dos sintonizadores que pueden recibir canales en DVB-S y DVB-S2 así como en QPSK y 8PSK. El fabricante incluyó una lista pre-programada de 145 (!) satélites de los que la mayor parte de ellos vienen con datos modernos de transpondedores. Con la excepción del HOTBIRD 13° Este y NILESAT 7° Oeste, la lista está ordenada de fábrica alfabéticamente y es muy fácil de encontrar el satélite deseado. Además, el acceso a las múltiples posiciones del satélite también puede lograrse con el protocolo DiSEqC 1.1 para hasta 16 LNBs además de DiSEqC 1.0, así como los protocolos del control de motores DiSEqC 1.2 y 1.3 (USALS).

Esta caja fue diseñada para ser usada con la señal de dos satélites independientes, pero si esto no está disponible, también trabajará con una sola fuente de señal. La entrada del segundo sintonizador simplemente se alimentará con la salida a través del primer sintonizador. Debe decirle al receptor en el menú de Instalación este modo de conexión pues ahora no podrán usarse todas las características, tan sólo se controlan las funciones de grabación.

Nos quedamos bastante sorprendidos con la velocidad de búsqueda automática de canales: se necesitaron aproximadamente tan solo cinco minutos para examinar nuestro satélite

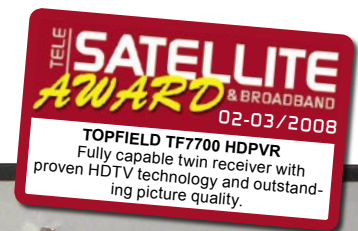
bién dispone de otros métodos como manual y extendido, este último le permite no sólo entrar la frecuencia, proporción del símbolo, polarización y modulación, sino que también los PIDs correctos. Como siempre, los DXers del satélite agradecen a Topfield esto.

Si no se tiene la necesidad de utilizar los servicios de TV de pago a pesar de las dos ranuras de CI, un simple botón en el mismo menú limita la búsqueda a los canales libremente disponibles. Si se decide a usar esta caja para recibir múltiples satélites, se puede debe considerar que tan solo dispone de sitio para almacenar hasta 5000 canales en la memoria del receptor.

Después de una búsqueda automática de múltiples satélites, la lista de canales de nuestro receptor de prueba estaba bastante llena a pesar de la limitación de FTA por lo que nosotros decidimos trabajar, revisando, ordenando y reestructurando los canales. En un menú muy lógicamente colocado, pueden renombrarse

Para los fanáticos de la organización o para todos aquellos que encuentran demasiado trabajo en ordenar la lista de canales directamente vía el receptor, Topfield ofrece una pequeña herramienta denominada Vega en su sitio web (www.i-topfield.com), eso le permite realizar muchas funciones de corrección en su PC. Desgraciadamente, la única manera en el momento de reconstruir la lista de canales en el PC es vía el interface RS-232 y un cable de null-módem. Esperanzadamente el fabricante incorporará la habilidad de transferir la lista del canales vía el interfaz de red en algún punto en el futuro.

Ahora entraremos en las capacidades de "red": el TF7700 HDPVR opera con una conexión de red de 100 MBit totalmente capaz que en el futuro también permitirá transferir las grabaciones a un PC. Por el momento esto no



TF7700HDPVR



de prueba con 80 transpondedores. También estábamos contentos de ver que los datos de transponder eran modernos por lo que también se encontraron los canales de HDTV recientemente activados en DVB-S2 durante esta búsqueda.

Como hemos venido esperando de Topfield, la búsqueda automática de canales no era el único método de examen: tam-

los canales individuales de la lista, moverse, anularse o bloquearse con un código PIN paterno para que los niños entrometidos no puedan acceder a canales inadecuados. Los canales más populares pueden pasarse a una de las muchas listas de favoritos renombrables por el usuario para una fácil llamada en un momento más tarde apretando un botón en el telemando.

es posible; se está trabajando rápidamente en una actualización. Pero, aun así, esta conexión no es definitivamente inútil: además del satélite, el fabricante ofrece también la puesta al día del software directamente al receptor vía Internet a través del interfaz de red. Simplemente asigne una dirección IP vía el menú de Instalación y proporcione la información de la puesta de

enlace a Internet de su red local. El receptor se descargará entonces el último software vía la red. Además de la asignación manual de una dirección IP, naturalmente se soporta también el protocolo DHCP para que el receptor pueda adquirir toda la información necesaria directamente desde el enrutador dejando que el usuario ne tenga que realizar el trabajo de los ajustes adicionales.

La característica de Restau-

un formato de entendimiento fácil. Ya que nosotros estamos tratando con un receptor con una unidad de disco duro en el TF7700 HDPVR, Topfield desarrolló naturalmente que pudieran programarse las grabaciones directamente desde el EPG; un empujón rápido del botón de Grabación es todo lo que se necesita. Especialmente práctica es la habilidad de otro botón para alterar los ajustes de grabación, por ejemplo, agregar un tiempo excepcional al principio o en

Gracias a los dos sintonizadores de DVB-S y DVB-S2 totalmente funcionales, este receptor es al mismo tiempo capaz de grabar dos programas diferentes (indiferente si es HD o SD) y también reproducir una tercera grabación de un programa de la unidad de disco duro (de nuevo, indiferentemente si es HD o SD) o un reproducir un tercer programa en directo. Y también gracias al correcto funcionamiento de la ranura de CI, se guardan los programas grabados



ración del Sistema también es muy práctica. Esta característica guarda en la unidad de disco duro una instantánea de todos los ajustes incluso la lista de canales, los temporizadores, etc. por que, si algo sale mal con los ajustes o si la lista de canales se borra por equivocación, se pueden restaurar fácilmente todos los ajustes anteriores.

Una vez se ha tenido cuidado de todos los ajustes iniciales, el usuario puede terminar el menú principal del TF7700 HDPVR después de que el receptor cambie al primer canal que se pueda recibir. Como es la norma de Topfield, una Barra de Información muy informativa y de fácil lectura está mezclada en la imagen, en ella se incluye la información del canal así como el teletexto, los subtítulos, la selección del idioma, el sonido Dolby Digital, etc. e incluso el título del programa actual (con tal de que estos datos sean disponibles por el proveedor). U empujón del botón de Información nos visualiza una información extendida y una descripción detallada del programa actual.

Presionando el botón de Guía EPG extendida y, dependiendo del proveedor del programa, muestra el todo horario de la programación durante los próximos dos a siete días en

el final de la grabación. Esto garantizará que no se perderá nada interesante.

Topfield también se desarrolló una verdadera forma fácil de usar con una lista de canales. Una pulsación del botón de OK muestra la lista de canales y se puede entonces ordenar y puede filtrarse por varios criterios usando los botones de función coloreados en el telemando. En el funcionamiento normal el programa actualmente corriente se muestra en el fondo para que pueda hacerse una pausa o reproducir de nuevo cuando quiera.

Si el teléfono suena mientras se está mirando un programa cómodamente, una pulsación simple de un botón hace una pausa el programa. En cuanto halla acabado su conversación de teléfono, no se habrá perdido ni un solo segundo de ese programa o película de acción o su serie de TV favorita reiniciándose la reproducción. La función Cambio de Tiempo lo hace posible. Y ya que nosotros estamos hablando sobre series de la TV, el nuevo Topfield TF7700 HDPVR también soporta la habilidad de grabar los programas en base a semana o base diaria, o cada día de la semana o fin de semana. En otras palabras, simplemente prográmelo una vez y no se perderá ningún episodio futuro de una serie.

del proveedor de TV de pago para ser descifrados cuando sea posible, y si esto no es posible, aparece el correspondiente símbolo en la lista de grabaciones y con apretando el botón de encryptado las grabaciones como éstas a través de un proceso de copiado los guarda en modo descifrado. De esta manera todavía son visibles aun cuando halla un cambio importante por el proveedor.

A pesar del concepto de facilidad de uso y las típicas características de la caja, todos los receptores deben pasar por una prueba severa del sintonizador. Como resultado, nosotros no pudimos perturbar el TF7700 HDPVR en absoluto: la recepción de señales más débiles en el NILESAT a 7° Oeste, o ARABSAT a 26° Este o el ASTRA2D a 28.2° Este demostró no ser ningún problema. Incluso la recepción de SPCP no fue ningún obstáculo: nuestro transpondedor de prueba en el EUTELSAT SEASAT a 36° Este con una proporción de símbolo de 2668 Ms/sec. se visualizó fácilmente.

Para redondear el producto, Topfield proporcionó varias golosinas extra a este nuevo receptor incluso un reproductor de DiVX y de MP3. No fue en absoluto ningún problema el usar esta caja como repro-



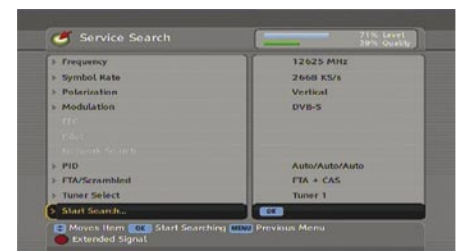
Menú principal |



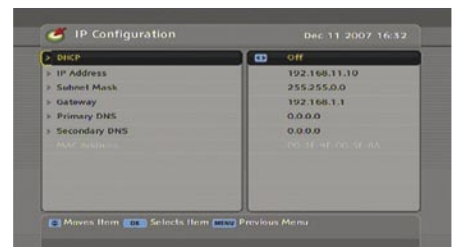
EPG |



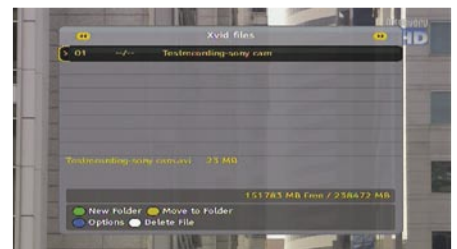
Lista del canales |



Búsqueda de Canales y Recepción de SPCP |



Ajustes de Red |



Reproductor de DiVX |

ductor de MP3. Usar el reproductor de DiVX integrado era un poco más lioso; para usarlo primero se tenía que copiar la grabación desde un dispositivo externo a la unidad de disco duro del receptor vía el interfaz USB 2.0. Aunque se tuvo cuidado de esto, todavía habría sido mejor si el receptor pudiera acceder al dispositivo externo directamente o si los archivos de DiVX pudieran copiarse al receptor vía el interfaz de la red.

Samsung HD y nos impresionamos de ello. No sólo era tan solo el retraso apenas notable al cambiar entre canales SD y HD, sino que también la excelente calidad de imagen SD que casi hace que se olvide que no es una imagen de alta resolución. Naturalmente, esto sólo cuenta con toda seguridad para las transmisiones de SD; ni siquiera el TF7700 HDPVR no puede realizar milagros con una proporción de datos de 1.5 Mb/s.

Calidad de Imagen

El TF7700 HDPVR también tenía que proporcionar una variedad de imágenes de prueba en nuestro TV LCD

Por supuesto, sus capacidades más completas podrían verse con contenidos de HD. Muchos visitantes al centro de pruebas han estado de pie delante de la nitidez de imagen, preciso detalle, profundidad de color y brillo.

La Opinión del Experto

+

El TF7700 HDPVR es uno de los primeros receptores de HDPVR de doble sintonizador totalmente capaces y todavía ofrece una tecnología probada con un concepto operacional que está lógicamente pensado y claramente colocado. Es completamente adecuado para familia y su salón y debe ser parte de cualquier casa que tenga un TV de LCD o de plasma.



Thomas Haring
TELE-satellite
Test Center
Austria

-

La memoria del canales disponible podría representar alguna mejora

TECHNIC

DATA

Manufacturer	Topfield, Seongnam/Korea
Fax	+82-31-7082607
E-Mail	inquiry@topfield.co.kr
Model	TF7700 HDPVR
Function	Digital DVB-S, DVB-S2 HDPVR Receiver with Ethernet Connection
Channel Memory	5000
SCPC compatible	yes (> 2Ms/s)
USALS	yes
DiSEqC	1.0 / 1.1 / 1.2 / 1.3
Scart Connectors	2
Audio/Video Outputs	3 x RCA + 3x RCA YUV
UHF Modulator	no
S-Video	yes
Component Output	yes
HDMI Connection	yes
Programmable 0/12 Volt	no
Digital Audio Output	yes
LAN	yes
EPG	yes
C/Ku-Band compatible	yes
Power Supply	95-250 VAC, 50/60 Hz
Power Consumption	max. 60W, Stand-by 9W