

Jiuzhou DTS6600

Un receptor HDTV PVR para toda la vida

No hay que decir que Jiuzhou proporciona innovaciones a los segmentos de mercado actuales y próximos. También decimos esto por qué nosotros estábamos impresionados al encontrar en nuestro laboratorio de pruebas un nuevo modelo de receptor PVR pre-lanzamiento del HDTV DVB-S/2 de Jiuzhou. Después de todo, un receptor HDTV en combinación con una funcionalidad PVR es un claro paso al futuro. Y con el DTS 6600, Jiuzhou piensa hacerse un sitio significativo en el futuro.

El receptor viene en un aspecto bastante plano pero no obstante destaca su caja plateada. El panel frontal dispone de un visualizador de 4 dígitos de muy fácil lectura, flanqueado por dos LEDs para indicar el modo en que la caja está operando.

Oculto detrás de una ala flexible tiene 7 teclas para operar el DTS 6600 sin el telemando, así como dos ranuras de CI que aceptan todos los módulos normales como Irdeto, Seca, Viaccess, Conax, Nagravision y así sucesivamente. Sólo puede alcanzarse sin abrir el ala flexible el botón de reserva.

La panel trasero revela un comprensivo conjunto de



conexiones como la entrada del satélite y su salida a través, una interfaz HDMI para la transmisión del video y del audio totalmente digital, tres conectores para YUV así como tres RCA adicionales para la salida del video y audio compuesto y, específicamente para el mercado europeo, dos euroconectores scart.

La salida de audio digital seguro que hace cualquier que cualquier sistema de cine en casase alimenta con un audio claro como el cristal y dispone de un puerto USB 2.0 para la conexión de los dispositivos de almacenamiento externo para usar la funcionalidad de PVR. La perfecta impresión global está redondeada por un interruptor principal de energía.

El telemando incluido se asienta muy bien en su mano,

sus botones son fáciles de alcanzar, claramente etiquetados y proporcionan una conveniente sensación cuando se aprietan.

El manual del usuario está diseñado inteligentemente y proporciona una clara estructura, ofreciendo ilustraciones dónde se necesitan y contestando todas las preguntas que podrían aparecer al usar al receptor. Para añadir a esto, este receptor crea una muy buena primera impresión en lo que se refiere a la habilidad y calidad del hardware, aunque algunos podrían lamentar que el diseño es algo conservador.

Uso cotidiano

El Jiuzhou DTS 6600 ofrece a un ayudante de instalación y nuestro modelo para los ensayos llegó con una lista pre-grabada de 122 canales principalmente

TELE-satellite World

[www.TELE-satellite.com/...](http://www.TELE-satellite.com/)

Download this report in other languages from the Internet:

Arabic	العربية	www.TELE-satellite.com/TELE-satellite-0901/ara/jiuzhou.pdf
Indonesian	Indonesia	www.TELE-satellite.com/TELE-satellite-0901/bid/jiuzhou.pdf
Bulgarian	Български	www.TELE-satellite.com/TELE-satellite-0901/bul/jiuzhou.pdf
Czech	Česky	www.TELE-satellite.com/TELE-satellite-0901/ces/jiuzhou.pdf
German	Deutsch	www.TELE-satellite.com/TELE-satellite-0901/deu/jiuzhou.pdf
English	English	www.TELE-satellite.com/TELE-satellite-0901/eng/jiuzhou.pdf
Spanish	Español	www.TELE-satellite.com/TELE-satellite-0901/esp/jiuzhou.pdf
Farsi	فارسی	www.TELE-satellite.com/TELE-satellite-0901/far/jiuzhou.pdf
French	Français	www.TELE-satellite.com/TELE-satellite-0901/fra/jiuzhou.pdf
Greek	Ελληνικά	www.TELE-satellite.com/TELE-satellite-0901/hel/jiuzhou.pdf
Croatian	Hrvatski	www.TELE-satellite.com/TELE-satellite-0901/hrv/jiuzhou.pdf
Italian	Italiano	www.TELE-satellite.com/TELE-satellite-0901/ita/jiuzhou.pdf
Hungarian	Magyar	www.TELE-satellite.com/TELE-satellite-0901/mag/jiuzhou.pdf
Mandarin	中文	www.TELE-satellite.com/TELE-satellite-0901/man/jiuzhou.pdf
Dutch	Nederlands	www.TELE-satellite.com/TELE-satellite-0901/ned/jiuzhou.pdf
Polish	Polski	www.TELE-satellite.com/TELE-satellite-0901/pol/jiuzhou.pdf
Portuguese	Português	www.TELE-satellite.com/TELE-satellite-0901/por/jiuzhou.pdf
Romanian	Românesc	www.TELE-satellite.com/TELE-satellite-0901/rom/jiuzhou.pdf
Russian	Русский	www.TELE-satellite.com/TELE-satellite-0901/rus/jiuzhou.pdf
Swedish	Svenska	www.TELE-satellite.com/TELE-satellite-0901/sve/jiuzhou.pdf
Turkish	Türkçe	www.TELE-satellite.com/TELE-satellite-0901/tur/jiuzhou.pdf

Available online starting from **28 November 2008**

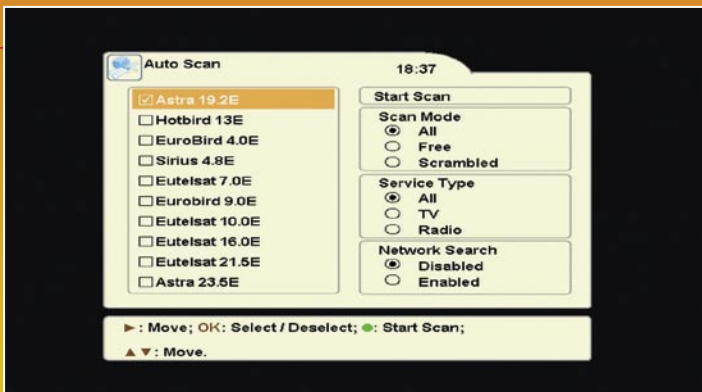
en idioma alemán. Una nota positiva que nosotros podemos declarar es que todos los canales disponibles en HD de los países alemanes e ingleses transmitidos vía ASTRA 19.2° Este y ASTRA2 que 28.2° Este ya están incluidos en esta lista.

Para personalizar la caja según sus preferencias personales todo lo que se tiene que hacer es pulsar el botón de MENÚ para llamar a un menú de opciones

disponibles claramente estructurados y bien organizado. El menú principal está dividido en cinco grupos con varios subgrupos cada uno. De momento el último receptor de Jiuzhou no es todavía un genuino trotamundos pues el OSD sólo está disponible en alemán, inglés, holandés o francés. Se puede asegurar, sin embargo, que el fabricante extenderá esta lista en una de las próximas actualizaciones del software.

Para permitir uso por completo de la conexión de HDMI el receptor soporta la salida de

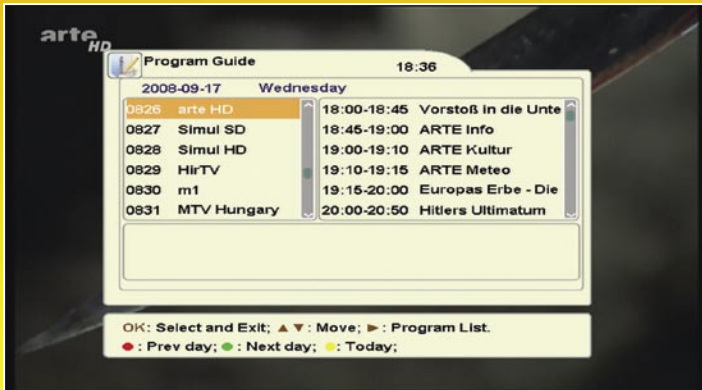




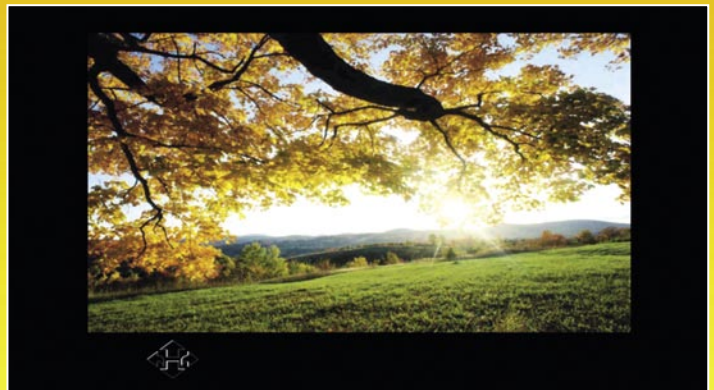
Búsqueda Automática



Barra de información



EPG



Visor de JPEG

video en 576p, 720p o 1080i. La única característica que nosotros extrañamos fue una conmutación automática, pero nosotros asumimos que el fabricante agregará a su debido tiempo también esta característica.

Si se conecta a este receptor una TV normal de CRT deberá decidir probablemente el usar un modo de salida de video en RGB. También está disponible CVBS y si su aparato de TV tiene las correspondientes entradas por lo que también puede usar la salida de YUV.

Por supuesto, también dispone de las características básicas como varias opciones para el

decidir poner la hora a mano, si lo desea.

Qué nos gusta: que se puede poner el receptor para mostrar la hora actual incluso en lugar del número del canal cuando esta encendido. Antes de que realmente pueda usar el DTS 6600 primero debe ajustar todos los parámetros de recepción del sistema de antena que utilice. Con este fin están disponible los protocolos DiSEqC 1.0 para hasta cuatro satélites, 1.1 para hasta 16 satélites, así como 1.2 y 1.3 (USALS) para las antenas motorizadas.

debían de haberse puesto al día recientemente pues eran muy modernos. Con editor fácil de usar para los satélites y transpondedores es obra de un niño el agregar, anular o editar los satélites así como las entradas de transpondedores.

Aparte de ser un receptor de señales de banda Ku, el receptor HDTV de Jiuzhou es también un receptor que puede usarse para las señales de la banda C y gracias que pueden seleccionarse libremente los datos de LOF, incluso el LNBS más exótico puede trabajar con este

receptor. Más aun dispone de un rango completo de opciones para cambiar entre las bandas y las polarizaciones.

Ahora que se han completado los ajustes básicos la memoria de 5000 canales necesita ser llenada de entradas. Para lograr esto, se pueden seleccionar modos de búsqueda automática o manuales. Y aquí nosotros nos encontramos con una agradable sorpresa: el OSD de la búsqueda de canales es notablemente claro y autoexplicativo. Pueden escogerse un número indefinido de satélites



formato 16:9 y 4:3, así como una salida de óptica para el audio digital que puede proporcionar un señales en PCM o Dolby Digital.

Este último receptor de Jiuzhou sincroniza la hora correcta directamente de la señal del satélite, o se puede

Disponía pre-cargada de una lista actualizada de 56 satélites de posiciones europeas y nosotros notamos que incluso los datos del transpondedores

disponibles para realizar una búsqueda automática en que se examinan entonces de una sola vez. Por supuesto que se puede definir si los canales a encontrar son FTA, encriptados o todos los canales. Además, se le puede decir al receptor si selecciona canales de TV, estaciones de radio o ambos.

De ser necesario, también se puede activar la búsqueda en red para que cualquier transpondedor de la TV de pago que no esté pre-guardado todavía también fuera descubierto por el receptor. Para nuestro satélite de pruebas con más de 100 transpondedores tomó casi diez minutos finalmente, por lo que lo coloca en la media de los receptores lentos.

Naturalmente, una búsqueda manual le da aun mayores opciones y se puede entrar a mano la frecuencia, la velocidad de símbolo, la polarización, el PID, la modulación (el receptor QPSK soporta DVB-S y así como 8PSK en DVB-S2) y FEC.

Después de nuestra búsqueda de prueba en varios satélites, terminamos con miles

de canales más o menos útiles que son demasiados para lo que realmente se va a ver. Así que lo que se necesita hacer es montar algún orden en este gran enredo.

Por suerte, el DTS 6600 ofrece varias opciones para lograr esto. Pueden anularse canales individuales, moverse, renombrarse o protegerse con un código PIN para impedir que sus niños miren un material impropio. Están disponibles un total de ocho listas de favoritos para ser llenados con canales que realmente se mira en una base regular.

Durante nuestro test de prueba de canales y de las listas de favoritos fue enteramente suave. Aquí de nuevo el fabricante ha propuesto un concepto lógico y de fácil uso que incluso los más novicios entenderán sin perder ningún tiempo.

Ahora que la lista de canales está llena y bien organizada, nosotros podemos volver al menú principal apretando, ¡por supuesto!, el botón de EXIT. Esto incita al receptor a cambiar al primer canal en la lista. El

botón de OK llama a la lista de canales que lista todos los canales disponibles de una manera claramente colocada. Usando en el telemando los botones de FAV y SAT se puede llamar a la lista de canales de un satélite diferente o una de las listas de favoritos.

Ordenar la lista de canales pueden hacerse empujando el botón de Zoom en el remoto.

El nuevo receptor de Jiuzhou es bastante rápido para cambiar entre canales, y se mantiene también cuando se cambia entre canales SD y HD. Lo que nosotros realmente apreciamos en nuestra prueba era la calidad de video vía la conexión HDMI en una pantalla de plasma de 42 pulgadas y en una pantalla plana LCD de 40 pulgadas. No había realmente nada para ser deseado.

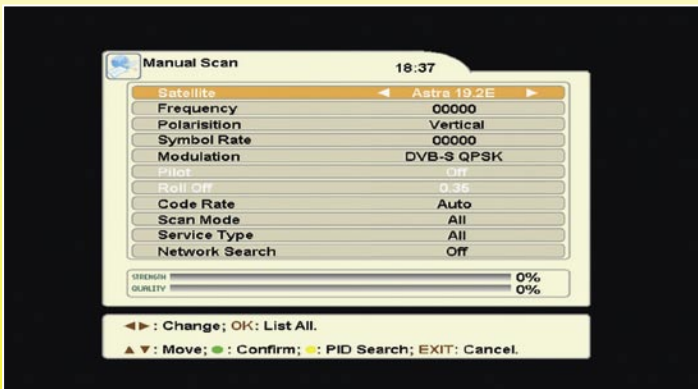
Siempre que el receptor cambie a un nuevo canal, inserta una barra de información con los detalles con respecto al evento mostrado actualmente y el próximo, así como los iconos para la criptografía, subtítulos, audio DD, etc. También se

muestra la calidad y la fuerza de la señal así como la frecuencia y el satélite del canal actualmente seleccionado.

El telemando viene con las teclas especializadas para seleccionar la huella de audio y los subtítulos (si los emite el proveedor). En el caso que su aparato de TV no tenga ningún decodificador del teletexto incorporado siempre se puede recurrir al decodificador de teletexto por software integrado en la caja de Jiuzhou. Mientras el DTS 6600 no ofrece (todavía) la conmutación automática de resolución, puede hacerse fácilmente empujando una tecla de función en el telemando para cambiar rápidamente entre las opciones disponibles.

Esto es muy hábil siempre que vea un canal de HDTV transmitiendo en 1080i (y puede verse la mejor resolución cuando el receptor la fija) y entonces se cambia a un canal de SDTV, o cuando deben escogerse entre 720p o 576p para una buena pantalla de video.

El menú de EPG siempre muestra en un momento la



Búsqueda manual |



Reproducción de un evento HDTV grabado antes |



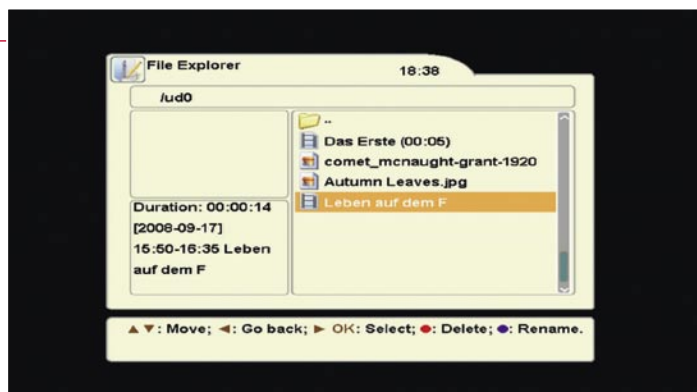
información para seis canales. Con la ayuda de los botones codificados por colores se puede cambiar la fecha o saltar a la hora actual. La barra de información proporciona una clara información sobre el evento actual y también de los próximos eventos. Si se necesita asegurar para no extrañar un evento particular se puede definir hasta ocho entradas del temporizador. Éstos tienen que ser puestos a mano.

Simplemente nuestro receptor de prueba el Jiuzhou DTS 6600 tenía que demostrar su valor cuando las cosas se ponen duras. Lo que más nos gustó fue el considerar que entregó unos resultados útiles incluso cuando las señales entrantes eran muy débiles, como la transmisión

horizontal del NILESAT 7° Oeste o ASTRA 2D 28.2° Este a nuestra situación.

La recepción SCPC era una historia diferente, sin embargo, puesto que nosotros no pudimos verificar las especificaciones del fabricante de 1 a 45 Ms/s. Nosotros nos encontramos con problemas incluso al intentar recibir varios transpondedores del TURKSAT a 42° Este con velocidades de símbolo por debajo de 2 Ms/s. Todavía, una vez más el sintonizador podría realizar una recepción de señales muy fiables.

Finalmente, nosotros queremos dirigirnos a una de las principales características de este receptor, el interfaz USB 2.0. Puede usarse para unir el disco duro externo o las memorias



La apreciación global de los eventos grabados e imágenes



Editor para las entradas de satélite y de transpondedores



La Opinión del Experto

+

El Jiuzhou DTS 6600 es un receptor HDTV DVB-S/2 PVR fácil de usar que apenas hay algo que sea deseado gracias a su amplia gama de características. Está absolutamente preparado para el uso cotidiano y encantará por igual a principiantes y expertos.



Thomas Haring
TELE-satellite
Test Center
Austria

-

El producto que nosotros recibimos para nuestra prueba era un modelo pre-lanzamiento que significa que algunos detalles no eran todavía totalmente operacionales. El SCPC es un punto que nos gustaría dirigirse en consideración, así como el tiempo que tarda en realizar una búsqueda, y la característica perdida de desplazamiento en el tiempo. Nosotros asumimos, sin embargo, que el fabricante habrá resuelto estos problemas cuando el receptor llegue a las tiendas.

USB con el receptor DTS 6600 convirtiéndolo en un genuino receptor PVR. Esta característica trabajó sin ningún fallo técnico en nuestra prueba y podrían reproducirse perfectamente grabaciones de HD y SD, incluso el cambio de tiempo.

El telemando no viene con una tecla específica para PVR, lo que significa que el botón Zoom y los botones codificados por colores se usan para las ordenes de PVR.

Puede accederse a un explorador de archivos vía el menú principal y puede usarse para mostrar los datos localizados en el almacenamiento externo. La DTS 6600 no sólo lista todas las grabaciones disponibles, sino que también puede listar y mostrar imágenes de JPEG en su aparato de TV lo que es una característica muy hábil y un reemplazo excelente para esos

anticuados proyectores de diapositivas.

Aparte de la funcionalidad PVR y el mostrar imágenes JPEG, la interfaz USB se usa también para poner al día el software del receptor que primero se descarga del sitio web de Jiuzhou al PC y se instala entonces en el receptor con la ayuda de una memoria USB.

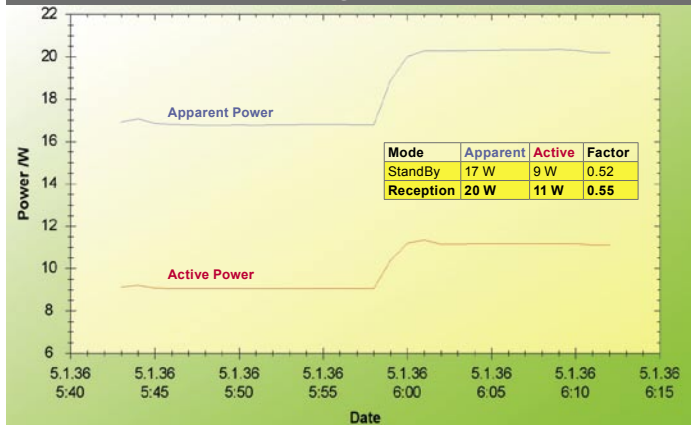
Si lo prefiere, la manera fácil de que también se pueda descargar el nuevo software, es directamente vía el satélite, pero esta característica que se llevará a cabo cuando el producto llegue a los estantes.

Resumiendo, el nuevo DTS 6600 de Jiuzhou es un receptor de HDTV con un gran potencial. Incluye varias ideas útiles que se combinan con una correcta mezcla de facilidad de uso y de comprensivas características.

TECHNIC DATA

Manufacturer	Sichuan Jiuzhou Electric Group Co., Ltd. Jiuzhou Electric Building, Southern No. 12 Road Hi-Tech Industrial Park, Nanshan District, Shenzhen, China
Fax	+86 755 26748419
E-Mail	huangwei@d-telemedia.com
Model	DTS6600
Function	Digital PVR satellite receiver for SDTV/HDTV in DVBS and DVBS2 (QPSK/8PSK) MPEG2 and MPEG4
Channel memory	5000
Symbolrates	1-45 Ms/sec.
SCPC compatible	yes
DiSEqC	1.0 / 1.1 / 1.2 / 1.3
USALS	yes
HDMI connection	yes
Scart euroconnectors	2
Audio/Video outputs	3 x RCA
Component output	3x RCA
S-Video output	no
UHF Modulator	no
Digital audio output	yes
EPG	yes
C/Ku band compatible	yes
PVR function	yes (with external USB 2.0 storage medium)
Power supply	90-250 VAC, 50/60 Hz
Dimension	34/26.5/6cm
Weight	2.8kg

ENERGY DIAGRAM



El receptor que está en estado de espera durante los primeros 15 minutos, seguido de otros 15 minutos con una recepción activa y cambio de valores de canal, grabación de PVR, etc.



Celebrating 50 years-Jiuzhou!

¡50 años de Jiuzhou!

El 16 noviembre 2008 Jiuzhou oficialmente celebra su 50 cumpleaños. La compañía del codirigida por el estado empezó en 1958 y se especializa en sistemas de tele-

visión digital que también incluye productos LED, RFID, sistemas de Banda Ancha, cableados óptico y coaxial, y por supuesto receptores de satélite que se están exportando a muchas partes. Jiuzhou pertenece a la Cima de las 100 compañías en el sector de la información electrónica de China. Además, Jiuzhou pertenece al grupo de las 500 empresas con mas prosperidad de China con una producción de hasta mil millones de dólares US en 2008 y pertenece también al grupo de las 1000 empresas

más grandes en China. En el 2009 Jiuzhou ambiciona incluso el objetivo de alcanzar los 1.5 miles de millones en su producción. El objetivo de Jiuzhou es convertirse en la compañía principal en las empresas de la jerárquica clasificación de China y entre las compañías que operan mundialmente en la tecnología de la TV digital. Un informe más detallado de Jiuzhou se publicó por TELE-satélite en su edición 02-03/2008 que está disponible para poder descargarse en el sitio web en www.TELE-satellite.com