

AB IPBox 91HD

Un poderoso y moderno receptor HD basado en Linux con PVR no tiene que ser caro

Estamos viviendo en tiempos duros. Esta crisis económica mundial nos llegó directamente en el medio de expansión de la HDTV. Todos empezamos a ahorrar en todas las cosas posibles. La HDTV podría parecer un lujo bajo tales circunstancias. ¿Quiere decir que habría que cortar las alas al último pájaro que aparece últimamente volando tan alto? ¡Nada! ABCom, los expertos eslovaco en la fabricación de receptores basados en Linux, ofrecen una gran solución anti-crisis. Simplemente porque los ingresos son ahora menores de lo que eran, la calidad de la imagen es algo que no tiene que sufrir. Nosotros tuvimos una oportunidad para probar su último producto añadido a la línea de receptores de HD, el AB IPBox 91HD. Nos planeaban aún los recuerdos agradables del último receptor de la firma ABCom, cuando nos excitó ver lo que el nuevo miembro de la familia nos iba a ofrecer.



TELE SATELLITE
AWARD & BROADBAND
08-09/2009

AB IPBOX 91HD

Una opción inteligente para ambos, los DXers y el uso familiar regular

Después de abrir el paquete que llegó a nuestro laboratorio de pruebas lo primero que pensamos fue, ¿hay un error? Nosotros ya probamos los receptores de ABCom 250 y 350 Prime, y el frontal de la nueva caja parecía exactamente el mismo. Pero después de una mirada más cuidadosa con el ojo curioso, descubrimos las siglas HD y HDMI en el receptor, ilo que significaba que nosotros teníamos algo nuevo de fábrica en nuestras manos!

El frontal realmente da una apreciación que se siente con sus siete botones en el medio (Menú, Salida, OK, Izquierda, Derecha, Arriba y Abajo), así como un botón de apagado en forma de herradura en el lado

de la izquierda. El lector de tarjetas inteligentes a la derecha está allí para hacer felices a los entusiastas de la Tv de pago. Y último pero no menor el visualizador de cuatro dígitos en el caso de que se esté interesado en el número de canal actual u otra información de servicio.

El panel trasero podría parecer un poco asceta al principio. ¿Pero realmente que es lo que necesitamos hoy en día para la recepción de HDTV? ¿Una salida HDMI? La tiene. ¿Una salida de audio en S/PDIF para un sonido perfecto? Aquí está. Por supuesto, que la cosa no trabajaría sin una señal del satélite, por lo que nosotros tenemos aquí una entrada de LNB con su salida a través.

TELE-satellite World

[www.TELE-satellite.com/...](http://www.TELE-satellite.com/)

Download this report in other languages from the Internet:

Arabic	العربية	www.TELE-satellite.com/TELE-satellite-0909/ara/abcom.pdf
Indonesian	Indonesia	www.TELE-satellite.com/TELE-satellite-0909/bid/abcom.pdf
Bulgarian	Български	www.TELE-satellite.com/TELE-satellite-0909/bul/abcom.pdf
Czech	Česky	www.TELE-satellite.com/TELE-satellite-0909/ces/abcom.pdf
German	Deutsch	www.TELE-satellite.com/TELE-satellite-0909/deu/abcom.pdf
English	English	www.TELE-satellite.com/TELE-satellite-0909/eng/abcom.pdf
Spanish	Español	www.TELE-satellite.com/TELE-satellite-0909/esp/abcom.pdf
Farsi	فارسی	www.TELE-satellite.com/TELE-satellite-0909/far/abcom.pdf
French	Français	www.TELE-satellite.com/TELE-satellite-0909/fra/abcom.pdf
Greek	Ελληνικά	www.TELE-satellite.com/TELE-satellite-0909/hel/abcom.pdf
Croatian	Hrvatski	www.TELE-satellite.com/TELE-satellite-0909/hrv/abcom.pdf
Italian	Italiano	www.TELE-satellite.com/TELE-satellite-0909/ita/abcom.pdf
Hungarian	Magyar	www.TELE-satellite.com/TELE-satellite-0909/mag/abcom.pdf
Mandarin	中文	www.TELE-satellite.com/TELE-satellite-0909/man/abcom.pdf
Dutch	Nederlands	www.TELE-satellite.com/TELE-satellite-0909/ned/abcom.pdf
Polish	Polski	www.TELE-satellite.com/TELE-satellite-0909/pol/abcom.pdf
Portuguese	Português	www.TELE-satellite.com/TELE-satellite-0909/por/abcom.pdf
Romanian	Românesc	www.TELE-satellite.com/TELE-satellite-0909/rom/abcom.pdf
Russian	Русский	www.TELE-satellite.com/TELE-satellite-0909/rus/abcom.pdf
Swedish	Svenska	www.TELE-satellite.com/TELE-satellite-0909/sve/abcom.pdf
Turkish	Türkçe	www.TELE-satellite.com/TELE-satellite-0909/tur/abcom.pdf

Available online starting from 31 July 2009

¿Características multimedia y PVR? Una interfaz de USB está situada donde se espera que esté. Oh, ¿no le gustaría todavía olvidarse completamente de la resolución de la Norma SDTV? OK, hay una sola salida de SCART, más bien para compatibilidad hacia atrás. Pero no se olvide de conectar el equipo a la red de su casa, ya que el

AB IPBox 91HD es un receptor basado en Linux, y extrañaría mucha diversión si no se hace. Debido a su potencia, el 91HD necesita ser refrescado adecuadamente, por eso tenemos aquí de nuevo un ventilador de refrigeración. Por suerte mucho más silencioso que los que previamente probamos antes del equipo 91HD, pero desgraciadamente, todavía claramente audible.

Con el telemando se puede acceder fácilmente a casi todos los rasgos de la caja, pero habría sido bueno guardar la posibilidad de controlar un aparato de TV (como está diseñado en todos los equipos de ABCom previamente probados), así como un botón



ab-com

que de acceso directo de una pulsación a las grabaciones de PVR. Salvo eso puede caracterizarse positivamente: se ha hecho más ligero y todos sus botones son fácilmente accesibles con sólo un dedo. El manual de usuario del 91HD sigue las buenas tradiciones. Apenas podrá desear una explicación más detallada de los rasgos básicos de todo receptor. También hay allí algunos puntos interesantes, si le gusta ir más allá de la simple recepción del satélite. Incluso un novato apenas se perdería. El paquete también contiene un CD con muchas golosinas para su receptor, incluso programas para una actualización del software, la corrección de canales y así sucesivamente. No es necesario el buscar enlaces para ellos en diferentes sitios Web.

Instalación

Una vez se pone en marcha por primera vez el 91HD, el usuario aterriza en un Mago de la Instalación que no difiere mucho de los otros modelos HD de ABCom. Realmente, su software es tan bueno como el de sus hermanos más viejos, pero primero pongamos el idioma preferido en la pantalla bienvenida.

El menú en pantalla puede mostrarse en inglés, ruso, francés, italiano, holandés, alemán, danés, eslovaco, checo, húngaro, noruego, polaco, portugués, español, sueco, griego, turco, coreano, croata, bosnio, serbio, búlgaro, rumano, finés o ucranio. La misma opción se consigue aquí para el idioma de audio preferido así como el juego de caracteres del teletexto. El siguiente paso le permite seleccionar su huso horario, las opciones del horario de verano y si le gusta colocar la hora actual permitiendo al receptor ponerlo al día automáticamente con el flujo del satélite o a mano.

El tercer paso nos lleva más cerca al material relacionado con el satélite. Primero se tiene que agregar los saté-

lites a recibir apretando el botón rojo. Pueden entrarse las frecuencias de LOF libremente, así como seleccionar las interminables opciones de DiSEqC, ya que el receptor soporta todas las versiones de este protocolo, de 1.0, 1.1, 1.2 hasta USALS. Una vez se ha realizado todo el trabajo aquí, solo se tiene que pulsar el botón amarillo para realizar la búsqueda de canales.

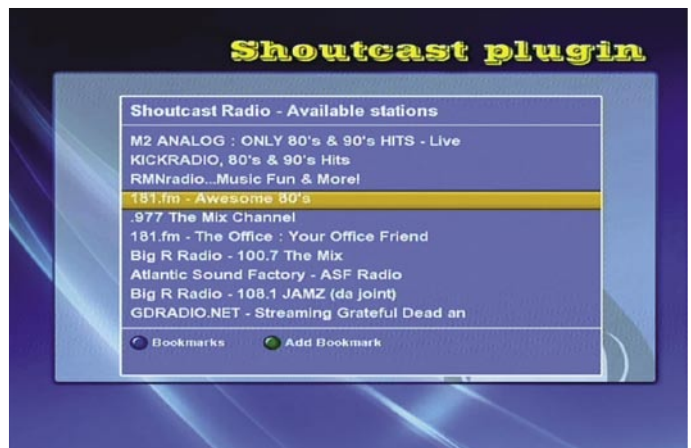
Realmente, ABCom preparó algunas sorpresas para nosotros aquí. Por ejemplo, se puede seleccionar ahora los valores de búsqueda por defecto, búsqueda Inteligente y búsqueda de restablecimiento. Podrían no ser significantes durante el proceso de la instalación, pero podría salvarle de muchos dolores de cabeza después. La primera es sólo una búsqueda del satélite, agregando los nuevos canales en el final de la lista principal. La búsqueda inteligente restablece completamente la lista principal, manteniendo los canales favoritos; examina el satélite y entonces pone al día su lista de favoritos con los parámetros reales de los canales. ¡Bastante conveniente! Y la última, la búsqueda de restablecimiento, quita todos los datos de los canales de todas las listas, e inicia la búsqueda.

Los DXers profundos estarían contentos con la sensibilidad del sintonizador del 91HD DVB-S/S2, y también por la actuación en SCPC. Nuestro canal de SCPC de prueba - Jamawar en el EURO BIRD 2, con un SR de sólo 1780, ifue procesado enteramente!

Pero ya que nosotros todavía estamos en la fase de la instalación, tendría más bien sentido el decidir cómo de rápido le gustaría ver el primer canal en la pantalla de la TV. Si se prefiere una lista de canales más bien moderna, ejecute la búsqueda regular de canales que, para una posición de satélite de 86 transpondedores en nuestra prueba, se completó en 5 minutos 46 segun-



La recepción del HD con los detalles de ratio de bits |



Recepción de la radio directamente de la Internet |



El plugin meteorológico |



Búsqueda de canales manual en DVB-S2 |

dos (significativamente más rápido!), produciendo 1188 canales de TV y 217 canales de Radio. Sin embargo, si incluso esto lo encuentra demasiado largo, apriete el botón verde para una "Carga Rápida". ¡La imagen y el sonido de la primera imagen llegarán a su pantalla dentro de segundos!

Uso cotidiano

El menú y funcionalidad del sistema de cara al usuario del 91HD son casi iguales a los 900HD o 910HD, sólo con unas pocas limitaciones de hardware menores. La lista del canales todavía está cargada de características, que le permiten la ordenación en un solo clic por: alfabética, por FTA/encryptado, por proveedor o por satélite. Si la ordenación es alfabética, es fácil el seleccionar la primera letra del canal en el que se está interesado, simplemente selecciónelo con el control remoto en el mismo modo que se haría en su teléfono móvil al teclear un SMS.

Aprieta el botón amarillo le permite saltar el directamente a la siguiente letra si algo salió mal. Pulsando "I" y entrando la contraseña (0000 por defecto) da el acceso a

anular, esconder, bloquear, renombrar y mover los canales, así como a nuestro sin precedentes "fade" - ajustar el volumen de audio predefinido para cada canal. Aprieta el botón "FAV" aparece la lista de favoritos, los grupos predefinidos son los mismos "Deportes", "Drama", "Noticias", "Película" y "Música", que están pre-programados, pero el usuario es libre agregar tantos nuevos como desee.

Para añadir nuevos canales a las listas de favoritos tiene una ventana conveniente con dos tablas, simplemente copie el que necesite salve y voilà, se tienen todos los canales que le gusten en un lugar, sin la necesidad de buscarlos de nuevo en la lista principal. Y recuerda, si se escoge la "búsqueda Inteligente" la próxima vez que desee buscar nuevos canales, sus listas de favoritas no se perderán!

Si se aprieta el mismo botón "i" una vez fuera de la lista de canales, le mostrará la barra de información, mostrando el número del canal, nombre, satélite, la hora actual, la disponibilidad de teletexto, el formato de transmisión así como la resolución de SD/HD. Abajo en la esquina derecha

contiene la información sobre la frecuencia del transpondedor y SR. Un segundo clic de da una ventana más grande, con el nombre del proveedor, el sistema de criptografía usado y una posibilidad de poner marcas de "grabación", en el caso de que el canal se esté grabando por el PVR o si se tiene el modo de desplazamiento en el tiempo encendido.

En el caso del 91HD, nosotros podemos conectar sólo un disco duro al puerto de USB en panel trasero del receptor. Al principio esto planteó algunas preguntas aquí en el laboratorio de prueba, si fuera suficiente para grabar imágenes HD, sin embargo, las numerosas pruebas no levantaron ninguna preocupación. La imagen perfecta de HD que nosotros teníamos durante la recepción regular se volvió a presentar desde el disco HDD sin ningún fallo técnico o corte.

El empezar la grabación es fácil, también es fácil el detenerla, pero desgraciadamente, no es tan fácil el volver a ella cuando se necesita. El usuario tiene que ir primero al menú principal, escoger "Multimedia -> Archivos" y entonces buscar los "Grabados". En los

dos modelos de receptor HD anteriores de ABCom esta ventana podría alcanzarse apretando un solo botón en el telemando. Salvo por esta molestia, el PVR es tan bueno como antes. Las grabaciones pueden empezarse pulsando el botón del "círculo rojo" en el telemando, o seleccionando el programa necesitado en el EPG, o accediendo a un submenú especial de "Horario de Grabaciones". No importa si es en SD o en HD, iya no se perderá el principal partido del año, aun cuando se tenga muchos trabajo urgente para hacer!

El EPG en el 91HD también está diseñado de la manera de las dos variantes anteriores. Pulsando el botón de "EPG" una vez nos da una lista de los próximos eventos para el canal actualmente seleccionado, un segundo clic abre una guía real de programas - se verá una gran rejilla con el título del evento actual y los de los canales vecinos. El horario puede hacerse subir verticalmente, y sólo está limitado por la cantidad de información que la programadora nos envíe en el flujo del satélite.

Si por casualidad, no puede escoger un programa que



encaje con su humor actual, probablemente es la hora de descubrir la gran cantidad de golosinas que tiene el 91HD, que no están conectadas directamente con la recepción del satélite. Ya que éste es un sistema basado en Linux, pueden instalarse varios plug-ins, permitiéndole jugar al tetrís, sudoku o pingpong, mirar los correos electrónicos o boletines meteorológicos. ¿Recuerda que nosotros le aconsejamos usar la maravillosa conexión de red LAN y conectar al receptor a la red de su casa o directamente a Internet? Aquí es realmente donde empieza a tener sentido, porque si la programadora no fuera lo bastante exacta para agregar la información apropiada al EPG, un plugin especial buscaría los horarios necesitados en Internet.

O, lo que fue muy grande descubrir, ¡ahora es posible escuchar en el receptor emisoras de radio por Internet! ¡Olvídese casi por completo de estar en silencio si el mal tiempo le hace que la recepción del satélite sea imposible durante algún tiempo! Y éstos son simplemente algunos de los plugins incluidos en la microprogramación oficial, hay muchos otros plugins, basta

simplemente lanzar el Google para encontrar, y ¡la funcionalidad de su receptor irá más allá de su imaginación!

Características multimedia

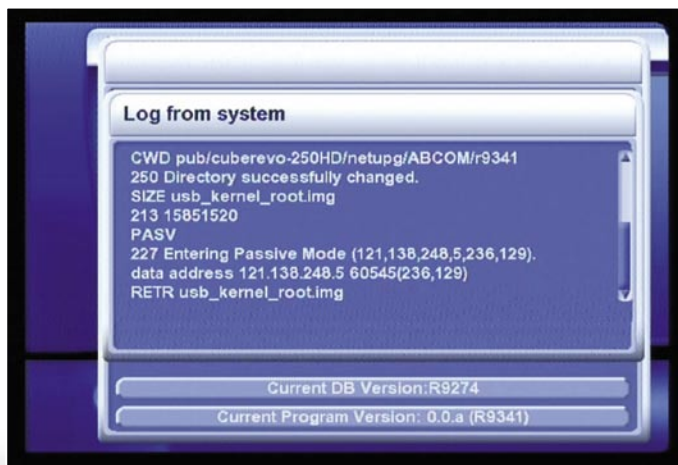
Aun cuando Internet sea inaccesible al receptor, todavía puede ver las fotografías, reproducir MP3s o películas desde su HDD. Mientras probamos el 910HD, a veces notamos que el audio y el video no se sincronizaban perfectamente; este problema se resolvió bastante elegantemente en las últimas versiones de la microprogramación, también para el 91HD.

Si empieza reproduciendo su



Corrección de transpondedores

película favorita y nota la falta de sincronización, sólo pulse la teclas de canal "Arriba" o "Abajo" para hacer el audio aparezca antes o después. El paso es de 100 milisegundos., después de unos clic se consi-



Actualización de la microprogramación vía Internet





Recepción de HD con los detalles ratio de bits |



EPG en el modo de Guía de Programas |



Opciones de Cambio de Tiempo del PVR |



EPG en el modo de un solo canal |



Ventana de información adicional del canal |



Ajuste del valor por defecto del volumen de audio en la lista de canales |

que una perfecta sincronización. El único inconveniente es que si se hace una pausa o un avance rápido del video, la selección se pierde, y se tendrá que ponerlo de nuevo. Esto debe ser esperanzadamente fácil de arreglar para el fabricante.

Actualización de la micro-programación

Nosotros también podemos subrayar aquí algunas mejoras serias. La actualización de Internet conveniente está de nuevo en marcha y ofrece una versión más real (la 9341 en el momento de escribir este informe). Si por alguna razón se prefiere no usar la actualización de Internet directa, es mucho más conveniente el uso también de una memoria USB. No más re-arranques interminables, simplemente vaya al Menú Principal - Ajustes Avanzados - Modo de USB, coloque la memoria en el USB con el archivo de micro-programación que le gustaría

usar, y voila -en unos segundos se copiará a la memoria de receptor y se instalará.

Si su presupuesto es ajustado durante la crisis, no significa que se tiene que olvidar de la recepción de HD y todas las maravillosas características traídas por los receptores basados en Linux. ABCom introdujo su 91HD a tiempo, ofreciendo a un precio casi insuperable una calidad de imagen y un rango de opciones fantástico. Se reciben y se graban perfectamente DVB-S, DVB-S2, MPEG-2 y MPEG-4, y se reproducen sus propios archivos multimedia fácilmente, incluso se puede escuchar la radio por Internet y ya no se requiere el uso de una computadora. La microprogramación frecuentemente se pone al día con nuevas características, y hay centenares de productos añadidos disponibles para que pueda instalar. Una mirada al 91HD merece la pena.

La Opinión del Experto

+

¡El valor casi insuperable para su precio! El 91HD mantiene casi todas las características de los receptores HD basados en Linux de ABCOM. La imagen perfecta, la estructura del menú y EPG conveniente, varias opciones multimedia y una amplia gama de productos añadidos disponibles. El sintonizador de DVB-S/S2 sensible con la recepción de SCPC. Una opción inteligente para ambos, los DXers y el uso familiar regular.



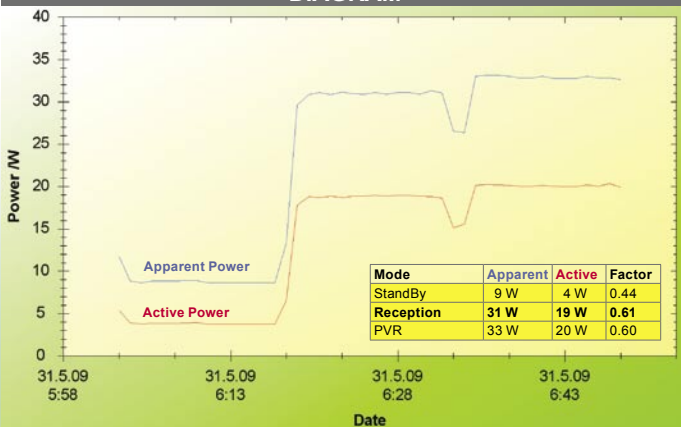
Nickolas Ovsyadovskiy
TELE-satellite
Test Center
Hungary

Aunque puede ser entendible para un modelo de bajo presupuesto, se omitieron algunas cosas que habrían sido buenas para la subsistencia, como un conector E-SATA para la conexión de HDD o botones de acceso directo a las grabaciones PVR en el telemando.

TECHNIC DATA

Manufacturer	ABCOM s.r.o., Gogolova 1, 95501 Topolcany, Slovakia
Tel	+421-38-5362-611
Fax	+421-38-5322-027
E-Mail	info@abcom.sk
Model	IPBox 91HD
Function	Digital Linux-based HDTV PVR receiver
Channel memory	10000
Symbol rate	1~45 Ms/sec.
SCPC	yes
DiSEqC	1.0 / 1.1 / 1.2 / 1.3
USALS	yes
Scart	1
HDMI	yes
RCA output	no
YUV output	no
UHF output	no
S-Video output	no
0/12 Volt connection	no
Dig. Audio connection	yes
Ethernet port	yes
USB 2.0 port	yes
RS232 interface	no
EPG	yes
C/Ku band compatible	yes
Power supply	180-245 VAC, 50/60 Hz
Power consumption	30W (according to manufacturer)
Dimension	300x60x240mm

ENERGY DIAGRAM



Primero 15 minutos de estado de espera, luego 15 minutos de visión de TV regular, entonces de nuevo brevemente al estado de espera, después de eso 15 minutos de grabación PVR con HDD externo con su propia alimentación eléctrica.



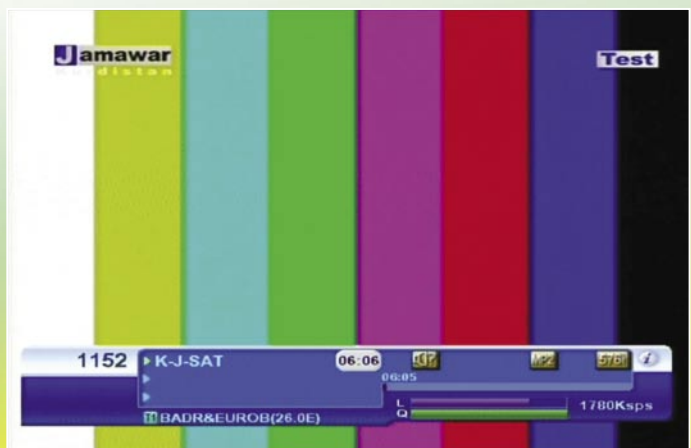
Añadiendo canales a las listas de Favoritos |



Sincronizando audio y video en la reproducción de DivX |



Opciones del satélite |



Recepción de SCPC con SR de sólo 1780 Kbps |