

# TeVii DVB-S/S2 Tarjeta PCI-E S470 Agregue a Su PC la Recepción de la TV Digital



*En los últimos años se ha hecho mas popular un desarrollo en particular: la incorporación de receptores digitales en un PC y claro los receptores digitales con PC incorporado.*

*Nosotros mantenemos nuestra vista en el desarrollo de los receptores clásicos que, además de la función normal de recibir la TV y radio digital que viene vía satélite, también se puede conectar a Internet para que puedan reproducirse video o IPTV. Éstas cajas con un gran potencial multimedia también podrían mostrar imágenes, reproducir música e incluso le permitirían jugar a diferentes juegos.*

*Al mismo tiempo, cada vez más los constructores se están calentando la cabeza en la idea de la recepción con PC. Hay varios razones para esto: la recepción de la TV del satélite a través de un PC es menos cara que con un receptor tradicional, la grabación de contenidos digitales se pueden almacenar directamente en la unidad de disco duro del PC, y esto ahorra tiempo al usuario al grabar un DVD puesto que los datos no tienen que ser transferidos primero a un PC antes de grabarlo. En todos los hogares a pesar de tener un monitor de LCD que se usa con el PC, tienen todavía una TV más vieja que se usa para ver la TV normal. Y ya que mirar programas de HDTV sin un monitor LCD de alta resolución o una TV de la plasma no tiene ningún sentido, estos contenidos también se ven a través de un PC.*

madre vía una ranura de PCI-E. Ésta es una modificación de la ranura de PCI muy conocida por sus ahora posibles velocidades de transmisión superiores; que son perfectas para la recepción de HDTV. Las ranuras de PCI-E tienen dos alturas diferentes, y TeVii igualmente le proporciona ambos conectores al S470: el normal para los PCs estándar y el conector de perfil bajo que está idealmente preparado para los nuevos PCs delgados.

Nosotros empezamos instalando la tarjeta en un PC típico. Para nosotros esto resultó ser un PC con un procesador Pentium IV a 3 GHz con 1GB RAM. Según el fabricante, los requisitos mínimos para el PC son: un procesador de 2 GHz para SDTV o 2.4 GHz para HDTV, 512 MB de RAM para SDTV y 1GB para HDTV así como una tarjeta gráfica con 128 MB de memoria. Nuestro PC de prueba queda dentro de estos requisitos.

Naturalmente, las tarjetas TeVii soportan el Windows XP y Vista así como sistemas operativos Linux. El software de MyTeVii sólo es compatible con Windows; Los usuarios de Linux deben encontrar unas alternativas convenientes en Internet. Nosotros estábamos contentos de ver que TeVii incluyó los controladores de 64-bits para Windows. La tarjeta de TeVii es entregada en una caja hábil. Incluido en ella tiene un telemando con sus correspondientes baterías, un receptor de IR, un CD con el software y un folleto con las instrucciones de montaje. La tarjeta

## TELE-satellite World

[www.TELE-satellite.com/...](http://www.TELE-satellite.com/...)

Download this report in other languages from the Internet:

Arabic	العربية	<a href="http://www.TELE-satellite.com/TELE-satellite-0909/ara/tevíi.pdf">www.TELE-satellite.com/TELE-satellite-0909/ara/tevíi.pdf</a>
Indonesian	Indonesia	<a href="http://www.TELE-satellite.com/TELE-satellite-0909/ind/tevíi.pdf">www.TELE-satellite.com/TELE-satellite-0909/ind/tevíi.pdf</a>
Bulgarian	Български	<a href="http://www.TELE-satellite.com/TELE-satellite-0909/bul/tevíi.pdf">www.TELE-satellite.com/TELE-satellite-0909/bul/tevíi.pdf</a>
Czech	Česky	<a href="http://www.TELE-satellite.com/TELE-satellite-0909/ces/tevíi.pdf">www.TELE-satellite.com/TELE-satellite-0909/ces/tevíi.pdf</a>
German	Deutsch	<a href="http://www.TELE-satellite.com/TELE-satellite-0909/deu/tevíi.pdf">www.TELE-satellite.com/TELE-satellite-0909/deu/tevíi.pdf</a>
English	English	<a href="http://www.TELE-satellite.com/TELE-satellite-0909/eng/tevíi.pdf">www.TELE-satellite.com/TELE-satellite-0909/eng/tevíi.pdf</a>
Spanish	Español	<a href="http://www.TELE-satellite.com/TELE-satellite-0909/esp/tevíi.pdf">www.TELE-satellite.com/TELE-satellite-0909/esp/tevíi.pdf</a>
Farsi	فارسی	<a href="http://www.TELE-satellite.com/TELE-satellite-0909/far/tevíi.pdf">www.TELE-satellite.com/TELE-satellite-0909/far/tevíi.pdf</a>
French	Français	<a href="http://www.TELE-satellite.com/TELE-satellite-0909/fra/tevíi.pdf">www.TELE-satellite.com/TELE-satellite-0909/fra/tevíi.pdf</a>
Greek	Ελληνικά	<a href="http://www.TELE-satellite.com/TELE-satellite-0909/hel/tevíi.pdf">www.TELE-satellite.com/TELE-satellite-0909/hel/tevíi.pdf</a>
Croatian	Hrvatski	<a href="http://www.TELE-satellite.com/TELE-satellite-0909/hrv/tevíi.pdf">www.TELE-satellite.com/TELE-satellite-0909/hrv/tevíi.pdf</a>
Italian	Italiano	<a href="http://www.TELE-satellite.com/TELE-satellite-0909/ita/tevíi.pdf">www.TELE-satellite.com/TELE-satellite-0909/ita/tevíi.pdf</a>
Hungarian	Magyar	<a href="http://www.TELE-satellite.com/TELE-satellite-0909/mag/tevíi.pdf">www.TELE-satellite.com/TELE-satellite-0909/mag/tevíi.pdf</a>
Mandarin	中文	<a href="http://www.TELE-satellite.com/TELE-satellite-0909/man/tevíi.pdf">www.TELE-satellite.com/TELE-satellite-0909/man/tevíi.pdf</a>
Dutch	Nederlands	<a href="http://www.TELE-satellite.com/TELE-satellite-0909/ned/tevíi.pdf">www.TELE-satellite.com/TELE-satellite-0909/ned/tevíi.pdf</a>
Polish	Polski	<a href="http://www.TELE-satellite.com/TELE-satellite-0909/pol/tevíi.pdf">www.TELE-satellite.com/TELE-satellite-0909/pol/tevíi.pdf</a>
Portuguese	Português	<a href="http://www.TELE-satellite.com/TELE-satellite-0909/por/tevíi.pdf">www.TELE-satellite.com/TELE-satellite-0909/por/tevíi.pdf</a>
Romanian	Românesc	<a href="http://www.TELE-satellite.com/TELE-satellite-0909/rom/tevíi.pdf">www.TELE-satellite.com/TELE-satellite-0909/rom/tevíi.pdf</a>
Russian	Русский	<a href="http://www.TELE-satellite.com/TELE-satellite-0909/rus/tevíi.pdf">www.TELE-satellite.com/TELE-satellite-0909/rus/tevíi.pdf</a>
Swedish	Svenska	<a href="http://www.TELE-satellite.com/TELE-satellite-0909/sve/tevíi.pdf">www.TELE-satellite.com/TELE-satellite-0909/sve/tevíi.pdf</a>
Turkish	Türkçe	<a href="http://www.TELE-satellite.com/TELE-satellite-0909/tur/tevíi.pdf">www.TELE-satellite.com/TELE-satellite-0909/tur/tevíi.pdf</a>

Available online starting from 31 July 2009

La compañía Taiwanesa TeVii reconoció esta tendencia hace mucho tiempo y ha fortalecido su desarrollo de soluciones de recepción de radio y TV por PC. Esta no sería la primera vez que TELE-satélite introduce un producto de TeVii; uno de éstos fue el receptor TeVii S650 USB BOX.

Ahora presentamos la nueva Tarjeta de PC S470. Este nuevo modelo no se conecta externamente; en cambio se enchufa directamente a la tarjeta

# TEVii



**TELE SATELLITE**  
**AWARD** & BROADBAND  
 08-09/2009

**TEVii DVB-S/S2**  
**PCI-E CARD S470**  
 Una solución elegante para la recepción normal y HDTV en un PC

## Alternative Reception Software for the TeVii S470:

ProgDVB  
DVBViewer  
DVBDream  
WatchTVPro  
SmartDVB  
TSReader  
SkyGrabber  
Tuner4PC

www.progdvb.com  
www.dvbviewer.com  
www.dvbdream.org  
www.watchtvpro-experience.de  
www.smartdVB.net  
www.tsreader.com  
www.skygrabber.com  
www.tuner4pc.com



La ventana principal de MyTeVii con todos los canales |



La ventana principal de MyTeVii - lista de canales ordenada por transpondedor |



La recepción de SCPC perfecta de TÜRKSAT a 42° Este |



Incluso el software ProgDVB trabaja perfectamente con la tarjeta de TeVii |

TeVii S470 es compatible con el término conectar y listo y para nuestro PC de prueba significó el instalar la tarjeta en una ranura PCI-E disponible y volver a poner la tapa del PC. Nosotros conectamos rápidamente un cable del satélite de uno de nuestros distribuidores de señal a la entrada IF en la tarjeta y por último conectamos el receptor de IR. Ahora es la hora de jugar.

Después de encender el PC, Windows XP encontró el nuevo hardware inmediatamente. En lugar de permitir que Windows busque los controladores, el CD de la instalación colocó los apropiados. Aparecía entonces el ayudante de la instalación y empezó a instalar a los controladores necesarios así como el software MyTeVii. A estas alturas también es posible seleccionar si deben instalarse simplemente los controladores y software MyTeVii o si debe instalarse también el programa de TeViiData. Este programa permite el uso de Internet vía satélite pero les explicaremos más sobre esto posteriormente.

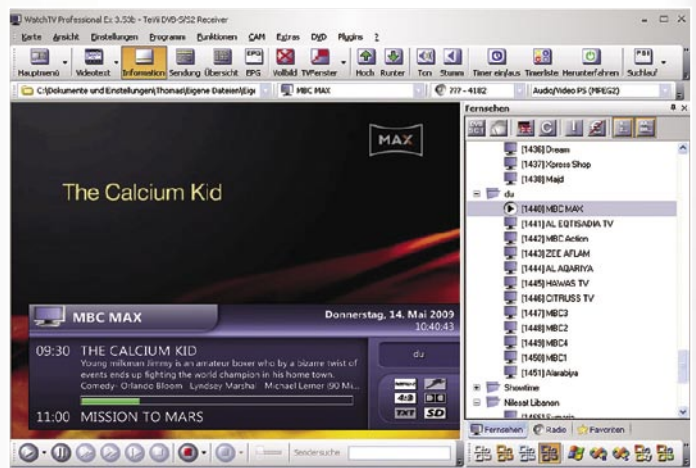
Después de pulsar el botón el botón de OK, en sólo unos segundos se instalan todos los datos requeridos en nuestro PC de prueba. Si por cualquier razón no le gusta el software de TeVii, existe una versión de demostración de ProgDVB que también puede encontrarse en el CD de instalación. Nosotros hablaremos más sobre este programa un poco después y de otros programas como alter-

nativa. El telemando incluido se asienta muy bien en su mano, está claramente etiquetado y nos dejó una impresión muy favorable por lo que se refiere a su habilidad.

## Ajuste del software

Cuando el software de TeVii se ejecuta por primera vez, saluda al usuario inicialmente con una pantalla pálida. No está activada una lista de canales preprogramados ni el software le pide al usuario que realice una búsqueda de canales. Considerando que la tarjeta TeVii S470 está siendo distribuida alrededor del mundo y probablemente una lista de canales preprogramada probablemente no sería correcta, sin embargo, habría sido bueno si el usuario se dirigiera directamente a una búsqueda de canales automática o manual.

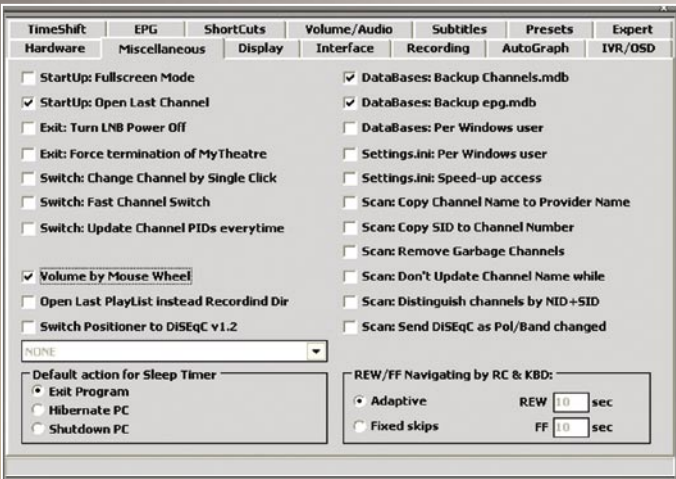
La interfaz de usuario que TeVii ha desarrollado nos proporcionó una impresión muy limpia y organizada. En el lado de la derecha esta la lista de canales y los satélites disponibles; el canal actualmente seleccionado se visualiza a la izquierda. Una barra de EPG debajo de la ventana de visualización proporciona la información sobre el programa actualmente en curso. El tamaño de la ventana de reproducción puede ajustarse a su gusto; la imagen de la TV también puede verse en el modo de pantalla completa. Pulsando el botón derecho del ratón se abre el menú de Opciones que da el acceso usuario a



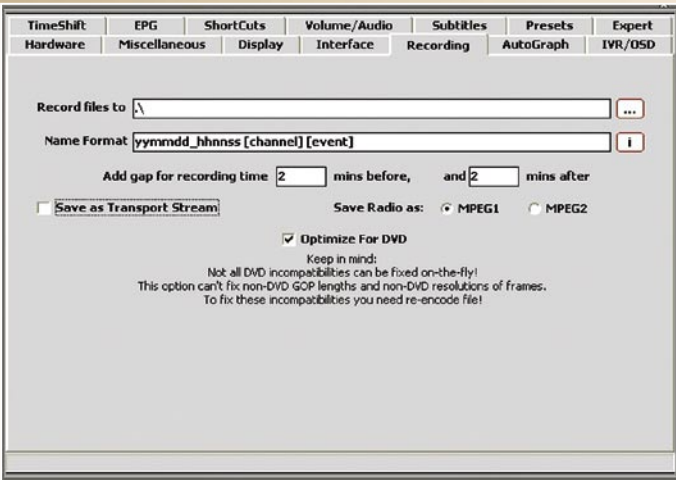
La experiencia de software alternativo WatchTVPro |



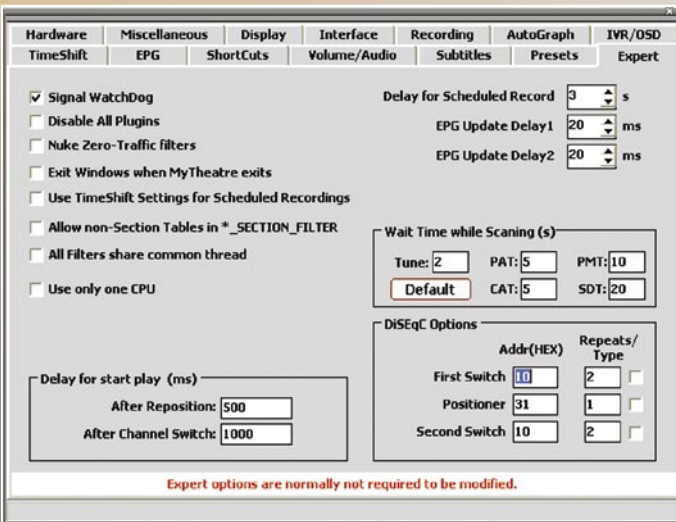
Una lista preprogramada de 177 satélites en las yemas de sus dedos



Los diferentes ajustes del sistema le permiten emparejar el software de MyTeVii a sus necesidades



Ajustes de Grabación



Ajustes para los Profesionales

todos los ajustes necesarios. El propio software de TeVii es muy internacional; puede comunicarse con el usuario en una gran variedad de idiomas: Inglés, francés, alemán, árabe, chino, finlandés, italiano, polaco, ruso, español y sueco. Con estas muchas opciones, nadie debe tener ningún problema en encontrar un idioma que le satisfaga.

El menú de ajustes viene con una variedad de opciones y posibilidades. Casi cada aspecto del software puede coincidir con los gustos de los usuarios, por ejemplo, cómo se debe mostrar la imagen, el almacenamiento y funcionamiento de la lista de canales, el mando del LNB, el uso en múltiples monitores, los ajustes de grabación y desplazamiento del tiempo, el Codec usado para el video y audio, el receptor de IR, los parámetros para la visualización del EPG y, por último pero no de menor importancia, un menú para Especialista que le proporciona el acceso a los parámetros básicos del software.

A pesar de todas estas posibilidades de ajuste, el menú Principal ha permanecido claro y fácil entender. TeVii logró esto gracias a una arquitectura de ventanas que es parte de MS Windows. No sería posible realizar tantos ajustes claramente presentes en una receptor fija normal. Una vez se han realizado todos los ajustes, la tarjeta de TeVii debe enterarse entonces del sistema de antena con el que se usará. Ya que la tarjeta soporta todos los diferentes protocolos de DiSEqC, puede usarse con una antena del multi alimento típica (DiSEqC 1.0), una antena de Wavefrontier con hasta 16 LNBs (DiSEqC 1.1) así como un sistema motorizado (DiSEqC 1.2 y USALS) sin ningún problema.

La S470 viene con una gran selección de satélites preprogramados que incluyen 170 satélites americanos, europeos y asiáticos. No es muy a menudo que podamos ver un receptor que venga con

tantos satélites para escoger y también en su mayor parte muy actualizados. Gracias a la estructura fácil entender de su OSD es bastante fácil ajustar los parámetros necesarios (DiSEqC, LOF, etc.) a cada satélite individual. También es así de fácil con sólo unos clicks de ratón el acceder, anular o revisar los transpondedores. Lo mismo ocurre para los ajustes del satélite.

Para asegurarse que la señal del LNB puede procesarse correctamente, es necesario proporcionar la frecuencia del oscilador local correcta (LOF) y cambiando el punto entre la banda baja y alta. El software de MyTeVii viene preprogramado con varios valores de LOF para la banda Ku y C, y si se está usando un LNB con un LOF no estándar, puede entrarse simplemente a mano. Cuando se han entrado todos los parámetros de su sistema de antena, el próximo paso es realizar una búsqueda de canales. A estas alturas se puede realizar una búsqueda manual de transpondedor o permitir al TeVii S470 que se ocupe de todo el trabajo de la búsqueda automáticamente.

Ya que la tarjeta S470 es una solución de PC, el tamaño de la memoria de canales es para todos los propósitos prácticamente ilimitado y casi ruego ser llenado de datos de canales. La tarjeta es compatible DVB-S y DVB-S2 y por consiguiente, además de la modulación de QPSK en DVB-S, soporta también 8PSK en DVB-S2. The "Auto" setting switches between the two by itself. Una búsqueda automática del HOTBIRD a 13° Este se completó en sólo un poco más de seis minutos en nuestras pruebas. No está mal considerando que es una solución de PC. Las tarjetas de TeVii también galantemente han pasado una de nuestras pruebas más duras hacia el oeste con los transpondedores horizontales del NILESAT a 7°. La tarjeta S470 también funcionó perfectamente con nuestra prueba de SCPC; pudo procesar señales de la banda estrecha en el

TÜRKSAT 42° este sin ninguna dificultad.

## Uso cotidiano

Gracias a la conexión de datos sumamente rápida a través del bus PCI-E, la S470 puede cambiar muy rápidamente entre los canales; hace mucha diversión al surf entre canales. No importa si se está cambiando entre canales HD o SD o si se está cambiando de HD a SD o viceversa, el tiempo de cambio de valores simplemente es un poco más de un segundo. Éste resultado es realmente bueno considerando que es una solución de PC y él incluso deja atrás a algunos receptores tradicionales. Cuando se encuentra el software en el modo de ventana, si se desea, mezcla la información de EPG sobre el programa actual en la parte baja de la visualización.

También es posible hacer esta información de EPG así como los datos del canal visionado en la visualización en pantalla. Esto es especialmente práctico cuando el monitor del PC está usándose en el modo de pantalla completa como en una TV y el software de TeVii está controlándose desde la cama vía el mando a distancia.

El diseño perfecto del software de TeVii sólo se confirma más allá en la lista de canales.

Puede ordenarse y modificarse de varias maneras para que, por ejemplo, los canales puedan agruparse por paquetes, pueden llenarse transpondedores, satélites o listas de canales Favoritos que se miran más a menudo. Pueden marcarse los canales no deseados y pueden anularse con sólo un solo clic. Los cauces para adultos pueden bloquearse con un código PIN para que los niños no puedan tropezar accidentalmente en esos canales. Es bastante práctico que la corrección de la lista de canales se ponga directamente en la ventana del software de MyTeVii que hace cualquier cambio sea así inmediatamente visible.

Además de la reproducción de la TV en directo, la tarjeta S470 viene también naturalmente con funciones de grabación y de cambio de tiempo. En primer lugar, pueden empezarse las grabaciones a mano. También pueden empezarse en un momento específico a través del EPG o pueden programarse a mano. Gracias a la función de cambio de tiempo, no se extrañará nada de la acción en esa película que se está mirando cuando suena el teléfono. La película simplemente se hace una pausa y cuando se termina de hablar con su Tía favorita, se puede continuar mirando esa película desde dónde la dejó.

El software de TeVii puede guardar las grabaciones como un flujo de transporte o en formato compatible MPEG para que pueda reproducirlo después con cualquier reproductor de video. El EPG está diseñado con la claridad y simplicidad en la mente. Muestra toda la información proporcionada por una programadora en un formato lógicamente ordenado y de fácil lectura. Con suerte, esto lo permitiría ver la información de la programación por adelantado de hasta siete días con los datos en cada programa individual como el contenido, proveedor, etc.,

Por la mayor parte, el software de TeVii parece ser perfecto, pero TeVii tuvo presente que lo bueno siempre puede hacerse bien. Por esta razón los ingenieros incluyeron una interfaz lista para conectar que con la ayuda del software le permitirá agregar una variedad de rasgos extras. ¿Cuánto carga realiza la tarjeta en el procesador? Una gran pregunta es esta: si se planea hacer otro trabajo con su PC que mientras que el software de TeVii está reproduciendo video, ¿cuánto afecta esta recepción de la TV en el funcionamiento de otros programas?

En el modo de SD, un PC con un hardware decente no tendrá ningún problema en absoluto. Pero con HDTV la perspectiva es diferente. Si involucra HDTV en formato 720p, nuestro viejo Intel Pentium IV no tenía ningún problema y pudo reproducir una imagen libre de interferencias con una carga del procesador de aproximadamente 75%. Pero en modo 1080i, las caídas de video eran la norma y la carga de la CPU subió a casi el 100%. Al mismo tiempo, hizo que otro trabajo en el PC no fuera posible mientras la reproducción de la TV estaba en el funcionamiento.

Nosotros decidimos probar la tarjeta en un PC más moderno por consiguiente (Intel Core2Duo). El resultado era como se esperaba: la tarjeta pudo reflejar su potencial por

completo y reprodujo por completo contenidos de HDTV en formato 1080i sin ningún problema. Con eso en la mente, nosotros queremos aclararle que los requisitos del hardware del fabricante para la recepción de HD realmente son los requisitos mínimos. Si se es más experimentado en ocuparse de los ajustes del software y si su tarjeta de video soporta la aceleración de H264, entonces TeVii tiene algunos trucos disponibles, cómo rebajar la carga del procesador significativamente. Esto es lo que se necesita hacer: Vaya al menú principal: Ajustes, Filtros Directshow, Cyberlink, Video y en la marca de propiedades " Uso del Acelerador de Hardware " o " DXVA " (dependiendo de su sistema). Aplique los cambios y vaya al menú de ajustes principal de MyTeVii, vaya Autograph y proceda así:

Si se está usando Vista o Windows 7 escoja " Video Reforzado Renderizado ". Si se está usando que XP escoja "Mezcla de Video Renderer 7". Ése es todo, cierre todas las ventanas, y reinicie MyTeVii. Note que el "Video Renderer Reforzado" no es compatible con el modo de IVR y así que sólo trabajará en modo simple, esto significa que no tendrá ningún OSD.

## Software Alternativo

La única característica que estábamos extrañando de la tarjeta TeVii S470 PCI-E era una ranura de CI. Para usted, el usuario final, esto significa que la recepción de TV de Pago no es posible. ¡Hay dos soluciones sin embargo, a esto! Se puede esperar hasta el 3 Trimestre del 2009 y TeVii introducirá la S475 que es una tarjeta DVB-S2 de perfil bajo PCI-E con una tarjeta hija de CI. Ofrecerá un sintonizador CAN con una salida a través.

La otra posibilidad es de software. Hay variados reproductores de TV disponibles que controlan la TeVii S470, el más popular y el más ampliamente usó de éstos sería



TeViiData para Internet vía el Satélite

claro ProgDVB. Obviamente, ProgDVB no puede crear una ranura de CI mágicamente de un sombrero, pero es posible acceder a través de la compartición de tarjetas a otro receptor que usa una SmartCard válida.

Podría funcionar así: se tiene que disponer de una suscripción a la TV de pago con una tarjeta válida insertada en un receptor en su sala. Debe ajustar el PC de su despacho de manera que tiene el acceso a este receptor a través de una conexión de red. Con los controladores apropiados, estos le permitirán acceder a la SmartCard de su receptor con la TeVii S470 y por eso se dice que comparte la SmartCard con su receptor de la sala y la tarjeta de TeVii. ProgDVB no está el único que existe. Hay varios otros programas que junto con la tarjeta S470 le proporcionará la recepción de la TV. Refiérase a la tabla 1 para descubrir los enlaces necesarios.

Mientras tanto, el nuevo software MyTeVii 4.xx que no estaba todavía disponible en el momento de esta prueba, también soportará todo tipo de controladores incluso softcams, compartición de tarjetas y así sucesivamente. Nosotros tampoco queremos olvidarnos de los amantes de la radio. El TeVii S470 no es sólo para la recepción de la TV; puede usarse naturalmente también para la recepción de la radio. Y simplemente como los canales de la TV, también pueden grabarse digitalmente los canales de radio.

## TeViiData

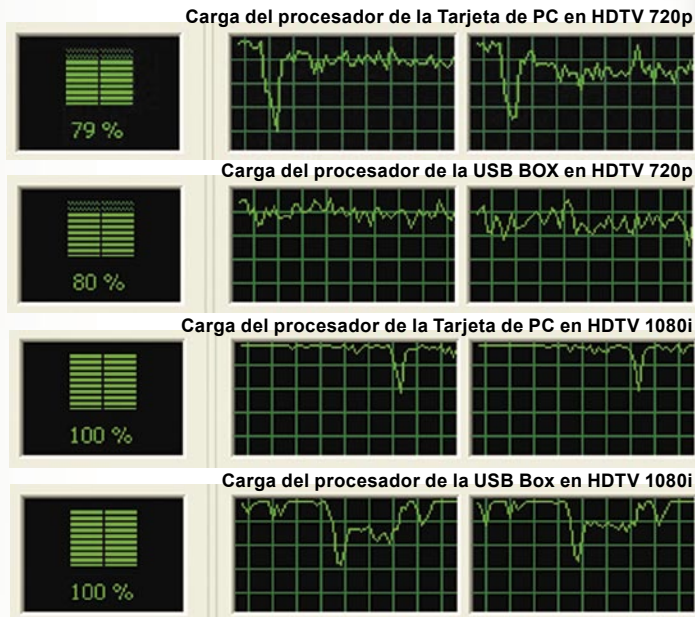
TeVii no sólo especializa en productos de recepción de la TV y de radio del satélite; hay también una aplicación completamente diferente. La frase mágica aquí es Internet vía Satélite. La tecnología detrás de esto es bastante simple: los usuarios ajustan una conexión vía módem o RDSI. La velocidad de esta conexión no puede ser más de 56kbps pero sólo juega un papel muy pequeño.

Si el usuario navega por Internet o comienza una descarga, la demanda se envía vía el módem a Internet vía el proveedor del Satélite que entonces recupera los datos vía una conexión de gran velocidad y los enruta hacia el satélite. El cliente al otro extremo sólo envía la demanda de información vía el módem a su proveedor; la información de retorno que él necesita se devuelve a alta velocidad vía el satélite.

El único inconveniente es que cada persona que pueda recibir el mismo satélite también puede recibir los datos que se pidieron. Sí, los datos se envían encriptados y significa que solo usted los podrá recibir, pero hay software disponible que pueden analizar esta criptografía para que los datos también puedan verse por otros. En nuestras pruebas, la recepción del datos usando el software de TeVii funcionó por completo. Nosotros no esperamos nada más.

## ¿Cuál es mejor, PCI-E Card o USB Box?

Al contrario de los S470 PCI-E que son una tarjeta en el interior del PC, el S650 del TeVii se conecta externamente a un PC vía USB 2.0 y hay que suministrarle la energía vía una fuente externa. Nosotros estábamos interesados en encontrar cual de estas versiones sería mejor para el usuario final. Con este fin nosotros inspeccionamos la carga del procesador de nuestro PC con un Intel Pentium IV en el modo de SDTV así como en HDTV (720p y 1080i). Nosotros descubrimos que la versión de USB y versión de PCI-E tenían la misma carga en el PC. Como se puede ver en las tablas de carga del procesador, ambos valores están en el mismo rango. Las variaciones que pueden verse son debidas a cambios menores en el video (la misma imagen mostrada en un periodo más largo de tiempo) produciendo menos de una carga en el procesador. Para el usuario final la opción



se reduce finalmente al sabor personal. La caja USB es claramente más flexible y también puede usarse en los viajes junto con una computadora portátil.

La versión de PCI-E tiene la ventaja de que no necesita un suministro de energía externa y no tiene una caja externa que ocupe un valioso espacio en su escritorio.

## La Opinión del Experto

+

La tarjeta TeVii S470 PCI-E es una solución excelente para un receptor SDTV y HDTV vía el satélite en su PC. El software MyTeVii incluido es muy fácil usar y funcionó perfectamente durante nuestras pruebas. Gracias a un interfaz listo a conectar puede reforzarse fácilmente y al mismo tiempo la S470 puede usarse con un software de recepción alternativo. Con la ayuda del Codec apropiado, también pueden recibirse enlaces en MPEG en formato 4:2:2. Esto debe hacer que DXer estén especialmente contentos. Otra ventaja es que el trabajo constante de TeVii mejorando sus productos, sobre todo el software de MyTeVii. Pueden descargarse las actualizaciones directamente del sitio Web del fabricante sin ningún cargo.



Thomas Haring  
TELE-satellite  
Test Center  
Austria

-

La carga del procesador sólo puede mejorarse por usuarios experimentados.

## TECHNIC

### DATA

Manufacturer	TeVii Technology Ltd. Taiwan
Email Sales	patricia@TeVii.com
Email Support	peterson@TeVii.com
Model	S470
Function	PCI-E card for TV reception on the PC in SDTV and HDTV
Channel memory	unlimited
Satellites	177
Symbol rates	2-45 Ms/sec.
SCPC compatible	yes (tested > 2.2 MS/s)
USALS	yes
DiSEqC	1.0, 1.1, 1.2, 1.3
EPG	yes
C/Ku-Band compatible	yes